



FECIB
Col·legi Sant Vicenç de Paül
Inca



PROGRAMACIÓ

General

ANUAL



Fundació Escola Catòlica de les Illes Balears

Col·legi FECIB-Sant Vicenç de Paül Inca

Programació General Anual 2025-2026

Entitat titular	Fundació Escola Catòlica de les Illes Balears
Direcció titular	Catalina Caimari Gelabert
Direcció pedagògica	Catalina Caimari Gelabert
Caps d'estudis	Joana Cifre Seguí i David Sans Mayol
Coordinació Evangelització	Maria Àngels Espejo Seguí
Secretaria	Francisca Sebastià Llobera
Gerència FECIB	Lúcia Salleres Julià
Aprovació pel Claustre de Professors	04/11/2025
Aprovació pel Consell Escolar	11/11/2025

ÍNDEX

1. Diagnòstic inicial

- 1.1 Anàlisi del context.
- 1.2 Anàlisi de la memòria.

2. Objectius i accions per al curs

- 2.1 Objectiu Educatiu i Evangelitzador 2025/2026 (OEE).
- 2.2 Objectius en relació amb la millora del rendiment acadèmic.
- 2.3 Objectius de l'àmbit pedagògic, organitzatiu i de gestió.
- 2.4 Objectius del Pla Estratègic anual.

3. Organització general del centre.

- 3.1. Calendari i horari general del centre.
- 3.2. Calendari de reunions.
- 3.3. Periodicitat i organització de les entrevistes individuals i les reunions col·lectives amb les famílies.
- 3.4 Pla específic de coordinació entre etapes.
- 3.5 Acords sobre deures o tasques escolars per a la llar.
- 3.6. Mesures per a l'optimització i l'aprofitament dels espais i recursos.
- 3.7 Ús de les instal·lacions més enllà de l'horari escolar.

4. Criteris pedagògics per a l'elaboració dels horaris del centre.

- 4.1. De l'alumnat.
- 4.2. Del professorat.

5. Pla per a l'avaluació, seguiment i valoració dels resultats acadèmics.

- 5.1. Organització del Pla.
- 5.2. Calendari.

5.3. Calendari de traspàs d'informació a les famílies sobre el procés d'aprenentatge de l'alumnat.

6. Actuacions referides als projectes institucionals, concreció curricular, plans i programes del centre.

7. Pla anual de l'equip d'orientació i suport a l'aprenentatge. (annex)

8. Programació anual de les activitats.

8.1. Activitats complementàries (tallers, diades, celebracions, sortides escolars...).

8.2. Activitats extraescolars i serveis educatius.

9. Concreció anual del pla de formació del centre.

10. ANNEXES.

ANNEX 1: Concreció Anual del Projecte Lingüístic

ANNEX 2: Concreció Anual del PALIC

ANNEX 3: Concreció Anual del Pla de Foment de la Lectura

ANNEX 4: Concreció Anual del POAT

ANNEX 5: Concreció Anual del Pla de Convivència

ANNEX 6: Concreció Anual del Pla d'Igualtat i Coeducació

ANNEX 7: Temporalització de les activitats dels diferents plans pel curs 2025-26

ANNEX 8: Programacions didàctiques 2025-26

1. Diagnòstic inicial

1.1 Anàlisi del context

Descripció del Centre	El nostre centre educatiu, situat al nucli antic d'Inca, és un centre concertat d'atenció preferent (CAP) d'una sola línia que abarca el segon cicle d'Ed. infantil, primària i secundària. Acull una comunitat escolar diversa i rica culturalment. Amb un ISEC de -0,63, el centre compta amb un alt percentatge d'alumnat immigrant, principalment procedent del Magreb, Sud-amèrica, Europa de l'Est i països africans com el Senegal. Aquesta diversitat es reflecteix en la presència significativa d'alumnat amb discapacitats, trastorns del neurodesenvolupament, dificultats d'aprenentatge i entorns familiars desestructurats. Davant aquest context, el centre aposta per una educació inclusiva, equitativa i de qualitat, amb iniciatives com el Pla d'Acolliment Lingüístic i Cultural (PALIC) i la millora del traspàs d'informació entre etapes educatives per garantir una atenció personalitzada i continuada.
Algunes pinzellades històriques,	Les Germanes de la Caritat arribaren a Inca l'any 1865 amb l'objectiu d'ajudar als malalts i ensenyar a les nines. Amb els anys, ampliaren l'oferta educativa als nins. Dugueren aquesta tasca fins l'any 2023, any en què la titularitat del centre va passar a ser de la Fundació Escola Catòlica de les Illes Balears.
Titularitat actual,	Fundació Escola Catòlica de les Illes Balears
Ubicació	El nostre Col·legi es troba situat al carrer Sant Vicenç de Paül, 2 d'Inca
Unitats, ratios, diversitat	4t EI=12 alumnes dels quals hi ha 5 alumnes NESE
	5è EI= 21 alumnes dels quals hi ha 5 alumnes NESE
	6è EI= 19 alumnes dels quals hi ha 6 alumnes NESE (un d'ells amb mobilitat reduïda)
	1r EP= 24 alumnes dels quals hi ha 6 alumnes NESE
	2n EP= 26 alumnes dels quals hi ha 9 alumnes NESE (un d'ells amb mobilitat reduïda)
	3r EP= 26 alumnes dels quals hi ha 7 alumnes NESE
	4t EP= 25 alumnes dels quals hi ha 10 alumnes NESE (un d'ells amb mobilitat reduïda)
	5è EP= 24 alumnes dels quals hi ha 9 alumnes NESE
	6è EP= 23 alumnes dels quals hi ha 9 alumnes NESE (un d'ells amb mobilitat reduïda)
	1r ESO= 31 alumnes dels quals hi ha 9 alumnes NESE

	2n ESO= 30 alumnes dels quals hi ha 7 alumnes NESE
	3r ESO= 26 alumnes dels quals hi ha 12 alumnes NESE
	4t ESO= 26 alumnes dels quals hi ha 6 alumnes NESE
Índex ISEC	L'índex ISEC en aquests moments és -0,63.
Anàlisi del context	El centre està situat al casc antic de la ciutat, envoltat de cases antigues, amb molta població immigrant: Un 26,56 % de l'alumnat és de nacionalitat estrangera. Població magrebí, sud-americana i d'Europa de l'Est és habitual a l'entorn i cada vegada són més les famílies d'aquestes persones novingudes que elegeixen el nostre centre per a l'educació dels seus fills.
Variacions recursos del Centre	Aquest curs el centre ha tingut la disminució d'una hora com a centre CAP.

La PGA recull:

- La planificació i la concreció de les línies a seguir durant el present any acadèmic,
- Els objectius i les accions que el centre considera importants per a la seva millora contínua.

Aquesta PGA s'aplicarà a tota l'estructura dels processos del centre per a:

- Educació infantil.
- Educació primària.
- Educació Secundària Obligatòria.
- PAS.
- ...

La PGA podrà ser ampliada, reduïda o modificada segons les necessitats que siguin detectades o establertes pel Claustre al llarg del seu període d'aplicació.

1.2 Anàlisi de la memòria

Principals conclusions globals extretes de la memòria curs anterior.

Segon cicle d'infantil
<ul style="list-style-type: none">• Millorar els espais dedicats a suport.
Primer cicle de Primària
<ul style="list-style-type: none">• Renovar material educació física.
<ul style="list-style-type: none">• Millorar el pla de seguiment d'alumnes amb matèries pendents, així com la seva implementació.
<ul style="list-style-type: none">• Revisar l'horari en que es convoquen les reunions de les famílies, per intentar millorar l'assistència.
<ul style="list-style-type: none">• Disminuir la tasca setmanal a casa a 1r d'EP.
Segon cicle de Primària
<ul style="list-style-type: none">• Renovar material educació física.
<ul style="list-style-type: none">• Millorar el pla de seguiment d'alumnes amb matèries pendents, així com la seva implementació.
<ul style="list-style-type: none">• Revisar l'horari en que es convoquen les reunions de les famílies, per intentar millorar l'assistència.
Tercer cicle de Primària
<ul style="list-style-type: none">• Renovar material educació física.
<ul style="list-style-type: none">• Millorar el pla de seguiment d'alumnes amb matèries pendents, així com la seva implementació.
<ul style="list-style-type: none">• Revisar l'horari en que es convoquen les reunions de les famílies, per intentar millorar l'assistència.
ESO
<ul style="list-style-type: none">• Cercar estratègies per a millorar l'expressió oral i escrita.• També s'ha de millorar en l'ús de la llengua catalana per part dels alumnes com a llengua de comunicació.
<ul style="list-style-type: none">• Elaborar un pla quadriennal de sortides i visites per a dur a terme al llarg de l'escolarització dels alumnes a l'ESO, per tal de poder visitar aquells llocs que es consideren imprescindibles. Ha d'incloure visites al medi natural com urbà.
Equip de suport
<ul style="list-style-type: none">• Aconseguir fer les revisions a tot l'alumnat a l'educació primària.
Departaments
<ul style="list-style-type: none">• PLA LECTOR: Fer les millores oportunes al pla d'apadrinament lector per aconseguir millors resultats.
<ul style="list-style-type: none">• EVANGELITZACIÓ: Millorar la planificació del mes de Maria.

- COMISSIÓ ECOAMBIENTAL: Millorar la concienciació de tota la comunitat educativa envers el reciclatge.

Organització i funcionament

Problemàtica o deficiència detectada

Dificultats per trobar moments de coordinació entre els membres d'algunes comissions.

Proposta de millora

Posar hores complementàries setmanals comunes al personal de cada etapa i de tot el personal del centre cada setmana, per ajudar a crear moments d'encontre.

2. Objectius i accions per al curs

2.1 Objectiu Educatiu i Evangelitzador 2025/2026 (OEE)

L'objectiu Educatiu i Evangelitzador que es treballarà aquest curs 2025/2026, així com les activitats previstes per a treballar-lo seran les següents:

OBJECTIU EDUCATIU I EVANGELITZADOR (OEE)						
OMPLIM EL MÓN D'EMOCIONS						
Temporalització (Data/Hora)	ACCIONS PREVISTES/ MESURES PER A LA SEVA CONSECUCIÓ	ABAST (Curs/Cicle/Etapa /Centre)	Identificador de la dimensió i perfil de sortida	Concreció del perfil de sortida per a l'activitat	Resultat	EVIDÈNCIES I/O OBSERVACIONS
AMB UN MATEIX						
26 setembre 2025	Sant Vicenç de Paül	Totes les etapes.	EI: EMO 2; EP (6-9anys): EMO 2,3; EP (10-12 anys):EMO 5; ESO: EMO 2, 4,5.	Apropar la figura de Sant Vicenç de Paül, donant a conèixer als seus valors com a persona.		
3 novembre 2025	Tots Sants	Totes les etapes.	EI: EMO 2; EP (6-9anys): EMO 3,4; EP(10-12 anys):EMO 5; ESO: EMO 2.	Conscienciar als alumnes sobre els propis sentiments d'enyorança i record.		
A determinar	Carrera solidària	Totes les etapes.	EI : EMO 1,2,3; EP(6-9 anys): Emo 1,2; EP (10-12 anys): EMO 1,2,3; ESO: EMO 1,3,4, 5.	Fomentar la participació individual per un bé comú.		
24 novembre al 22 desembre 2025	Advent- Nadal	Totes les etapes.	EI: EMO 2, 3; EP (6-9 anys): EMO 3,4; EP (10-12 anys): EMO 5; ESO: EMO 2.	Descobrir i identificar sentiments en aquest moment de l'any.		
A determinar	Recollida d'aliments	Totes les etapes.	EI: EMO 2; EP (6-9 anys): EMO 2; EP (10-12 anys): EMO 6; ESO: EMO 2.	Sensibilitzar sobre la importància d'una petita ajuda individual.		

18 febrer a l'1 abril 2026	Quaresma	Totes les etapes.	EI: EMO 2, 3; EP (6-9 anys): EMO 3,4; EP (10-12 anys): EMO 5; ESO: EMO 2.	Fomentar el sentit de valors com l'esforç.		
AMB ELS ALTRES						
26 de setembre	Sant Vicenç de Paül	Totes les etapes.	EI: EMO 2, ; EP (6-9 anys): EMO 2, 3,4; EP (10-12 anys): EMO 4,6; ESO: EMO 2,5	Apropar la figura de Sant Vicenç de Paül, donant a conèixer la seva missió i entrega als altres.		
3 novembre 2025	Tots Sants	Totes les etapes.	EI: EMO 2, 3; EP(6-9 anys): EMO 2; EP (10-12 anys): EMO 4,5,6; ESO: EMO 2,7.	Compartir o identificar en el nostre voltant els sentiments pel record dels qui ja no hi són.		
A determinar	Carrera solidària	Totes les etapes.	EI: EMO-2; EP (6-9anys): EMO 1,5; EP(10-12 anys):EMO 1,2,3; ESO: EMO 1,3,4,5.	Fomentar la participació com a grup, per poder fer força i aconseguir un repte junts.		
24 novembre al 22 desembre 2025	Advent- Nadal	Totes les etapes.	EI: EMO 2, 3; EP (6-9 anys): EMO 2,3; EP (10-12 anys): EMO 5,6; ESO: EMO 2,7.	Compartir sentiments d'estimació cap als qui ens envolten esperant l'arribada de Jesús.		
A determinar	Recollida d'aliments	Totes les etapes.	EI: EMO 3; EP(6-9 anys): EMO 2; EP (10-12 anys): EMO 6; ESO: EMO 2.	Sensibilitzar als alumnes sobre la importància d'ajudar als altres.		
18 febrer a l'1 abril 2026	Quaresma	Totes les etapes.	EI: EMO 2, 3; EP (6-9 anys): EMO 2,3; EP (10-12 anys): EMO 5,6; ESO: EMO 2,7.	Fomentar el sentit de valors com la compassió, la caritat, la solidaritat i el perdó.		
AMB EL MÓN						
26 de setembre	Sant Vicenç de Paül	Totes les etapes.	EI: EMO 2, ; EP (6-9 anys): EMO 2,3; EP (10-12 anys): EMO 5; ESO: EMO 2,4.	Apropar la figura de Sant Vicenç de Paül, com a referent per un món més cuidat i compassiu.		
3 novembre 2025	Tots Sants	Totes les etapes.	EI: EMO 2, ; EP (6-9 anys): EMO 4; EP (10-12 anys): EMO 5; ESO: EMO 2	Identificar aquest dia com a moment de record en el món on vivim.		

A determinar	Carrera solidària	Totes les etapes.	EI: EMO 2; EP (6-9 anys): EMO 1,5; EP (10-12 anys): EMO 1,2,3; ESO: EMO 1,3,4,5.	Conscienciar als alumnes de la seva aportació per una causa solidària.		
24 novembre al 22 desembre 2025	Advent- Nadal	Totes les etapes.	EI: EMO 2, 3; EP (6-9 anys): EMO 2,3; EP (10-12 anys): EMO 5,6; ESO: EMO 2,7.	Sensibilitzar als nostres alumnes amb la intenció d'aconseguir un món més solidari i proper.		
A determinar	Recollida d'aliments	Totes les etapes.	EI: EMO 3; EP(6-9 anys): EMO 2; EP (10-12 anys): EMO 6; ESO: EMO 2.	Sensibilitzar als nostres alumnes per aconseguir un món més solidari.		
18 febrer a l'1 abril 2026	Quaresma	Totes les etapes.	EI: EMO 2, 3; EP (6-9 anys): EMO 2,3; EP (10-12 anys): EMO 5,6; ESO: EMO 2,7.	Fomentar el sentit de valors com la caritat i la solidaritat.		
AMB DÉU						
26 setembre 2025	Sant Vicenç de Paül	Totes les etapes.	EI: EMO 2; EP (6-9 anys): EMO 2,3; EP (10-12 anys): EMO 5; ESO: EMO 2,3,7.	Apropar la figura de Sant Vicenç de Paül com a referent de creença i confiança en Déu.		
3 novembre 2025	Tots Sants	Totes les etapes.	EI: EMO 2; EP (6-9 anys): EMO 3,4; EP (10-12 anys): EMO 5; ESO: EMO 2.	Apropar als nostres alumnes al record dels qui ja gaudeixen de la vida eterna.		
A determinar	Carrera solidària	Totes les etapes.	EI: EMO 2; EP (6-9 anys): EMO 1,5; EP (10-12 anys): EMO 1,2,3; ESO: EMO 1,3,4,5.	Fomentar els valors que Jesús ens va ensenyar d'ajuda als altres.		
24 novembre al 22 desembre 2025	Advent- Nadal	Totes les etapes.	EI: EMO 2, 3; EP (6-9 anys): EMO 2,3; EP (10-12 anys): EMO 5,6; ESO: EMO 2,7.	Acostar als nostres alumnes a l'arribada de Jesús, gaudint de sentiments com l'emoció i l'alegria.		
A determinar	Recollida d'aliments	Totes les etapes.	EI: EMO 3; EP(6-9 anys): EMO 2; EP (10-12 anys): EMO 6; ESO: EMO 2.	Fomentar els valors que Jesús ens va ensenyar d'ajuda als altres.		

18 febrer a l'1 abril 2026	Quaresma	Totes les etapes.	EI: EMO 2, 3; EP (6-9 anys): EMO 2,3; EP (10-12 anys): EMO 5,6; ESO: EMO 2,7.	Fomentar el sentit de valors com l'esperança i la reflexió.		
----------------------------	----------	-------------------	--	---	--	--

2.2 Objectius en relació amb la millora del rendiment acadèmic

Objectius que al centre ens proposam aconseguir a partir de l'anàlisi i de les propostes de la memòria del curs passat, dels resultats acadèmics anteriors i d'altres objectius nous que es vulguin incloure a la PGA en relació amb el rendiment acadèmic de l'alumnat.

Curs	OBJECTIUS PROPOSATS	INDICADORS D'ASSOLIMENT (posar si fa referència a qualche IE)	ACCIONS PREVISTES/ MESURES PER A LA SEVA CONSECUCIÓ	RESPONSABLES:	RESULTATS	EVIDÈNCIES I/O OBSERVACIONS
2025 - 2026						
QUANT A PROMOCIÓ I TITULACIÓ						
PT1	Alumnes que promociones de 4t d'EI havent assolit les competències clau.	95%	Utilitzar diferents metodologies per aconseguir que tots els alumnes puguin assolir les competències clau.	Tutora		
PT2	Alumnes que promociones de 5è d'EI havent assolit les competències clau.	95%	Proposar i utilitzar a l'aula diferents dinàmiques que permetin als alumnes aconseguir les competències.	Tutora		
PT3	Alumnes que promociones de 6è d'EI havent assolit les competències clau.	90%	Emprar algunes metodologies més personalitzades perquè la gran majoria dels alumnes pugui assolir les competències.	Tutora		
PT4	Alumnes que promociones de 1r d'EP havent assolit les competències clau.	90%	Emprar algunes metodologies més personalitzades perquè la gran majoria dels alumnes pugui assolir les competències.	Tutora		
PT5	Alumnes que promociones de 2n d'EP havent assolit les competències clau.	80%	Utilitzar diferents metodologies per aconseguir que tots els alumnes puguin assolir les competències clau.	Tutora		
PT6	Alumnes que promociones de 3r d'EP havent assolit les competències clau.	80%	Utilitzar diferents metodologies per aconseguir que tots els alumnes puguin assolir les competències clau.	Tutora		
PT7	Alumnes que promociones de 4t d'EP havent assolit les competències clau.	80%	Utilitzar diferents metodologies per aconseguir que tots els alumnes puguin assolir les competències clau.	Tutora		
PT8	Alumnes que promociones de 5è d'EP havent assolit les competències clau.	75%	Utilitzar metodologies i estratègies d'aprenentatge que per metin a la majoria d'alumnes l'assoliment de les competències clau.	Tutor		
PT9	Alumnes que promociones de 6è d'EP havent assolit les competències clau.	75%	Utilitzar metodologies i estratègies d'aprenentatge que per metin a la majoria d'alumnes l'assoliment de les competències clau.	Tutora		
PT10	Alumnes que promociones de 1r d'ESO havent assolit les competències clau.	85%	Disseny i seqüenciació d'activitats al llarg del curs	Professorat curs		
PT11	Alumnes que promociones de 2n d'ESO havent assolit les competències clau.	80%	Disseny i seqüenciació d'activitats al llarg del curs	Professorat curs		
PT12	Alumnes que promociones de 3r d'ESO havent assolit les competències clau.	75%	Disseny i seqüenciació d'activitats al llarg del curs	Professorat curs		
PT13	Alumnes que titulen de 4t d'ESO.	70%	Disseny i seqüenciació d'activitats al llarg del curs	Professorat curs		
QUANT A RESULTATS GLOBAIS PER ASSIGNATURES I GRUPS (% aprovats)						
4t EI						
R1	Lectoescritura	95%	Apropar l'alumne al món de les lletres mitjançant jocs, contes, material manipulatiu, dinàmiques motivadores,...respectant el seu procés individual d'aprenentatge.	Tutora		

R2	Lògica Matemàtica	95%	Apropar l'alumne al món de la lògica matemàtica i els números mitjançant jocs, material manipulatiu, dinàmiques motivadores respectant el seu procés individual d'aprenentatge.	Tutora		
R3	Coneixement de l'entorn	95%	Donar a conèixer el món que ens envolta fent-los participar en el descobriment de manera activa i respectuosa.	Tutora		
R4	Autonomia	95%	Fomentar la seva autonomia en el dia a dia, en les rutines, acompanyant-los en tot moment en el seu aprenentatge.	Tutora		
R5	Psicomotricitat	100%	Gaudir de la seva expressió corporal i del descobriment de les seves possibilitats motores en un entorn de joc i alegria.	Tutora		
R6	Música	100%	Gaudir i experimentar amb sons, cançons i ritmes per expressar-se i desenvolupar la sensibilitat musical.	Mestra d'àrea		
R7	Anglès	100%	Explorar i reproduir sons, ritmes i cançons per expressar emocions en la llengua estrangera.	Mestra d'àrea		
R8	Religió	95%	Descobrir de manera vivencial que formem part d'un món creat i estimat, desenvolupant actituds de respecte i d'afecte cap als altres.	Mestra d'àrea		
5è EI						
R9	Lectoescritura	90%	Aplicar una funcionalitat a cada aprenentatge.	Tutora		
R10	Lògica Matemàtica	95%	Aplicar una funcionalitat a cada aprenentatge.	Tutora		
R11	Coneixement de l'entorn	90%	Fomentar activitats de recerca i investigació.	Tutora		
R12	Autonomia	100%	Fomentar l'oportunitat de poder ser autònoms a l'aula.	Tutora		
R13	Psicomotricitat	100%	Fomentar el coneixement de sí mateix i l'experimentació.	Tutora		
R14	Música	100%	Explorar i reproduir sons, ritmes i cançons per expressar emocions i afavorir la creativitat i la coordinació.	Mestra d'àrea		
R15	Anglès	100%	Explorar i reproduir sons, ritmes i cançons per expressar emocions en la llengua estrangera.	Mestra d'àrea		
R16	Religió	95%	Afavorir el desenvolupament integral dels infants mitjançant el descobriment dels valors, les tradicions i els sentiments propis de la religió i la convivència	Mestra d'àrea		
6è EI						
R17	Lectoescritura	90%	Aplicar una funcionalitat a cada aprenentatge.	Tutora		
R18	Lògica Matemàtica	90%	Aplicar una funcionalitat a cada aprenentatge.	Tutora		
R19	Coneixement de l'entorn	90%	Afavorir el coneixement de l'entorn amb activitats de recerca .	Tutora		
R20	Autonomia	98%	Fomentar la seva autonomia en totes les activitats de la classe.	Tutora		
R21	Psicomotricitat	100%	Experimentar en l'expressió corporal gaudint dels jocs amb els companys.	Tutora		
R22	Música	100%	Explorar i reproduir sons, ritmes i cançons per expressar emocions i afavorir la creativitat i la coordinació.	Mestra d'àrea		
R23	Anglès	100%	Explorar i reproduir sons, ritmes i cançons per expressar emocions en la llengua estrangera.	Mestra d'àrea		
R24	Religió	95%	Afavorir el desenvolupament integral dels infants mitjançant el descobriment dels valors, les tradicions i els sentiments propis de la religió i la convivència	Mestra d'àrea		
1r EP						
R25	Matemàtiques	100%	Fomentar rutina diària, hàbits d'estudi i implicació en la matèria	Mestra d'àrea		
R26	Llengua Catalana	95%	Fomentar rutina diària, hàbits d'estudi i implicació en la matèria	Mestra d'àrea		
R27	Llengua Castellana	95%	Fomentar rutina diària, hàbits d'estudi i implicació en la matèria	Mestra d'àrea		
R28	Anglès	95%	Fomentar rutina diària, hàbits d'estudi i implicació en la matèria	Mestra d'àrea		

R29	Medi	100%	Fomentar rutina diària, hàbits d'estudi i implicació en la matèria	Mestre d'àrea		
R30	Ed. Física	100%	Fomentar rutina diària, hàbits d'estudi i implicació en la matèria	Mestre d'àrea		
R31	Ed. Artística	100%	Fomentar rutina diària, hàbits d'estudi i implicació en la matèria	Mestre d'àrea		
R32	Religió	100%	Fomentar rutina diària, hàbits d'estudi i implicació en la matèria	Mestre d'àrea		
2n EP						
R33	Matemàtiques	90%	Fomentar rutina diària, hàbits d'estudi i implicació en la matèria	Mestre d'àrea		
R34	Llengua Catalana	85%	Fomentar rutina diària, hàbits d'estudi i implicació en la matèria	Mestre d'àrea		
R35	Llengua Castellana	85%	Fomentar rutina diària, hàbits d'estudi i implicació en la matèria	Mestre d'àrea		
R36	Anglès	95%	Fomentar rutina diària, hàbits d'estudi i implicació en la matèria	Mestre d'àrea		
R37	Medi	95%	Fomentar el treball individual dins aula i a casa amb petita tasca diària.	Mestre d'àrea		
R38	Ed. Física	100%	Fomentar rutina diària, hàbits d'estudi i implicació en la matèria	Mestre d'àrea		
R39	Ed. Artística	100%	Fomentar participació i motivació	Mestre d'àrea		
R40	Religió	100%	Fomentar rutina diària, hàbits d'estudi i implicació en la matèria	Mestre d'àrea		
3r EP						
R41	Matemàtiques	95%	Fomentar el treball individual dins aula i a casa amb petita tasca diària.	Mestra d'àrea		
R42	Llengua Catalana	90%	Fomentar rutina diària, hàbits d'estudi i implicació en la matèria	Mestra d'àrea		
R43	Llengua Castellana	97%	Realitzar activitats per el foment de la lectura i escriptura.	Mestra d'àrea		
R44	Anglès	85%	Fomentar rutina diària, hàbits d'estudi i implicació en la matèria	Mestra d'àrea		
R45	Medi	95%	Implicació a pares i alumnes per l'estudi diari i memorització.	Mestra d'àrea		
R46	Ed. Física	100%	Fomentar participació i motivació	Mestre d'àrea		
R47	Ed. Artística	100%	Fomentar participació i motivació	Mestres d'àrea		
R48	Religió	100%	Fomentar valors morals i ètics	Mestra d'àrea		
4t EP						
R49	Matemàtiques	90%	Fomentar rutina diària, hàbits d'estudi i implicació en la matèria	Mestra d'àrea		
R50	Llengua Catalana	90%	Fomentar rutina diària, hàbits d'estudi i implicació en la matèria	Mestra d'àrea		
R51	Llengua Castellana	95%	Fomentar rutina diària, hàbits d'estudi i implicació en la matèria	Mestra d'àrea		
R52	Anglès	85%	Fomentar rutina diària, hàbits d'estudi i implicació en la matèria	Mestra d'àrea		
R53	Medi	90%	Fomentar rutina diària, hàbits d'estudi i implicació en la matèria	Mestra d'àrea		
R54	Ed. Física	100%	Fomentar participació i motivació	Mestre d'àrea		
R55	Ed. Artística	100%	Fomentar participació i motivació	Mestres d'àrea		
R56	Religió	100%	Fomentar valors morals i ètics	Mestra d'àrea		
5è EP						
R57	Matemàtiques	80%	Fomentar rutina diària, hàbits d'estudi i implicació en la matèria	Mestre d'àrea		
R58	Llengua Catalana	70%	Reforçar treball a aula i a casa.	Mestre d'àrea		
R59	Llengua Castellana	70%	Reforçar treball a aula i a casa.	Mestre d'àrea		
R60	Anglès	85%	Fomentar rutina diària, hàbits d'estudi i implicació en la matèria	Mestra d'àrea		
R61	Medi	90%	Fomentar hàbits d'estudi, Implicació pares, Seguiment diari .	Mestres d'àrea		
R62	Ed. Física	100%	Fomentar l'activitat física i els hàbits saludables	Mestre d'àrea		
R63	Ed. Artística	100%	Fomentar participació i motivació	Mestra d'àrea		
R64	Religió	100%	Fomentar valors morals i ètics	Mestre d'àrea		
R65	Valors	100%	Fomentar valors morals i ètics	Mestre d'àrea		
6è EP						
R66	Matemàtiques	80%	Fomentar rutina diària, hàbits d'estudi i implicació en la matèria	Mestre d'àrea		
R67	Llengua Catalana	80%	Fomentar rutina diària, hàbits d'estudi i implicació en la matèria	Mestra d'àrea		
R68	Llengua Castellana	85%	Fomentar rutina diària, hàbits d'estudi i implicació en la matèria	Mestra d'àrea		
R69	Anglès	85%	Fomentar rutina diària, hàbits d'estudi i implicació en la matèria	Mestra d'àrea		
R70	Medi	90%	Fomentar rutina diària, hàbits d'estudi i implicació en la matèria	Mestre d'àrea		
R71	Ed. Física	90%	Fomentar rutina diària, hàbits d'estudi i implicació en la matèria	Mestra d'àrea		

R72	Ed. Artística	100%	Fomentar participació i motivació	Mestres d'àrea		
R73	Religió	100%	Fomentar valors morals i ètics	Mestre d'àrea		
R74	Valors	100%	Fomentar valors morals i ètics	Mestre d'àrea		
1r ESO						
R75	Llengua Catalana	80%	Explicació dels continguts dins l'aula. Treballar el màxim d'activitats a dins l'aula. Estudi i repàs a casa. Reforçar l'expressió oral.	Professor d'àrea i PT		
R76	Llengua Castellana	85%	Reforçar treball a aula i a casa.	Professor d'àrea i PT		
R77	Anglès	85%	Explicació i pràctica dels continguts dins l'aula. Reforçar l'expressió oral i escrita. Fer projectes que fomentin la motivació de l'alumnat.	Professor d'àrea		
R78	Matemàtiques	75%	Fomentar el treball a l'aula i a casa	Professor d'àrea i PT		
R79	Biologia i Geologia	90%	Fomentar el treball a classe i en equip	Professor d'àrea		
R80	Geografia i Història	90%	Metodologia basada en la pràctica holística i motivacional.	Professor d'àrea		
R81	Música	85%	Fomentar el treball en grup a l'aula	Professor d'àrea		
R82	Alemany	80%	Fomentar la participació i feina a l'aula i a casa	Professor d'àrea		
R83	Taller Lingüístic	90%	Reforç bàsic de català, castellà i anglès des d'una perspectiva eminentment pràctica.	Professor d'àrea		
R84	Ed. Física	85%	Fomentar el treball en equip i a casa, la participació, l'actitut proactiva mitjançant activitats físiques i esportives.	Professor d'àrea		
R85	Religió	90%	Explicació i pràctica dels continguts dins l'aula. Fer projectes que fomentin la motivació de l'alumnat.	Professor d'àrea		
2n ESO						
R86	Llengua Catalana	85%	S'aborden els sabers i criteris curiculars donant especial importància a la lectura, l'escriptura i la redacció.	Professor d'àrea i PT		
R87	Llengua Castellana	80%	Reforçar treball a aula i a casa.	Professor d'àrea i PT		
R88	Anglès	85%	Explicació i pràctica dels continguts dins l'aula. Reforçar l'expressió oral i escrita. Fer projectes que fomentin la motivació de l'alumnat.	Professor d'àrea		
R89	Matemàtiques	80%	Fomentar el treball a l'aula i a casa	Professor d'àrea i PT		
R90	Física i Química	85%	fomentar el treball en equip i a casa.	Professor d'àrea		
R91	Tecnologia	75%	Fomentar el treball en grup i el pensament crític	Professor d'àrea		
R92	Geografia i Història	85%	Metodologia basada en la pràctica holística i motivacional.	Professor d'àrea		
R93	Ed. Plàstica	80%	Fomentar la iniciativa personal per a fer feina de forma autònoma.	Professor d'àrea		
R94	Alemany	80%	Fomentar la participació i feina a l'aula i a casa	Professor d'àrea		
R95	Taller Lingüístic	100%	Reforç bàsic de català, castellà i anglès des d'una perspectiva eminentment pràctica.	Professor d'àrea		
R96	Ed. Física	90%	Fomentar el treball en equip i a casa, la participació, l'actitut proactiva mitjançant activitats físiques i esportives.	Professor d'àrea		
R97	Religió	100%	Explicació i pràctica dels continguts dins l'aula. Fer projectes que fomentin la motivació de l'alumnat.	Professor d'àrea		
3r ESO						
R98	Llengua Catalana	85%	S'aborden els sabers i criteris curiculars donant especial importància a la lectura, l'escriptura, la redacció i sobretot la parla. Fomentar l'estudi a casa.	Professor d'àrea i PT		
R99	Llengua Castellana	85%	Reforçar continguts de literatura i sintaxi. Treballar amb suport amb aquells alumnes que les costa més. Fomentar treball i estudi a casa.	Professor d'àrea i PT		
R100	Anglès	70%	Explicació i pràctica dels continguts dins l'aula. Reforçar l'expressió oral i escrita. Fer projectes que fomentin la motivació de l'alumnat.	Professor d'àrea		

R101	Matemàtiques	90%	Desplegant tot el previst en les programacions didàctiques i aprofitant al màxim els recursos humans (suport i PT) al màxim de les seves possibilitats.	Professor d'àrea i PT		
R102	Física i Química	85%	Desplegant tot el previst en les programacions didàctiques i aprofitant al màxim els recursos humans (suport i PT) al màxim de les seves possibilitats.	Professor d'àrea i PT		
R103	Biologia i Geologia	85%	Fomentar el treball a l'aula i a casa	Professor d'àrea		
R104	Tecnologia	75%	Fomentar el treball en grup i el pensament crític	Professor d'àrea		
R105	Geografia i Història	80%	Els sabers bàsics del curs es treballen a partir de treballs de síntesi senzills i els criteris d'avaluació a partir de treballs pràctics.	Professor d'àrea		
R106	Ed. Plàstica	75%	Fomentar la iniciativa personal per a fer feina de forma autònoma.	Professor d'àrea		
R107	Alemany	90%	Potenciar al màxim les possibilitats dels alumnes i fomentar la participació i el treball a l'aula i a casa.	Professor d'àrea		
R108	Cultura clàssica	80%	Introducció a la cultura grecorromana amb una metodologia que sia el més pràctica i dinàmica possible.	Professor d'àrea		
R109	Ed. Física	90%	Coneixement i posada en pràctica de la normativa de diferents esports i la seva influència social a la societat mitjançant el treball en equip i a casa, la participació, una actitud proactiva i el respecte a les regles i als participants "FAIRPLAY".	Professor d'àrea		
R110	Religió	90%	Explicació i pràctica dels continguts dins l'aula. Fer projectes que fomentin la motivació de l'alumnat.	Professor d'àrea		
4t ESO						
R111	Llengua Catalana	80%	Fomentar la fluïdesa de l'expressió oral. Millorar l'ortografia. Fomentar l'estudi a casa.	Professor d'àrea i PT		
R112	Llengua Castellana	85%	Millorar la sintaxi i la literatura amb explicacions concretes i senzilles. Fomentar l'estudi i feina a casa.	Professor d'àrea i PT		
R113	Anglès	85%	Explicació i pràctica dels continguts dins l'aula, reforçant l'expressió oral i escrita. Potenciar les possibilitats dels alumnes i preparar-los per estudis superiors.	Professor d'àrea		
R114	Matemàtiques A	90%	Desplegant tot el previst en les programacions didàctiques i aprofitant al màxim els recursos humans (suport i PT) al màxim de les seves possibilitats.	Professor d'àrea i PT		
R115	Matemàtiques B	80%	Fomentar l'autonomia a l'hora d'estudiar	Professor d'àrea		
R116	Física i Química	80%	Desplegant tot el previst en les programacions didàctiques.	Professor d'àrea		
R117	Biologia i Geologia	80%	Desplegant tot el previst en les programacions didàctiques.	Professor d'àrea		
R118	Tecnologia	80%	Fomentar el treball en grup i el pensament crític	Professor d'àrea		
R119	Geografia i Història	75%	Una aproximació al món contemporani des de la participació i el treball en equip.	Professor d'àrea		
R120	Ed. Plàstica	90%	Fomentar la iniciativa personal per a fer feina de forma autònoma.	Professor d'àrea		
R121	Alemany	90%	Potenciar al màxim les possibilitats dels alumnes i fomentar la participació i el treball a l'aula i a casa.	Professor d'àrea		
R122	Ed. Física	90%	Planificació i organització d'esdeveniments o activitats esportives de diferents esports en grups reduïts i en grans grups, assumint diferents rols i responsabilitats individuals.	Professor d'àrea		

R123	Valors	90%	Explicació i pràctica dels continguts dins l'aula. Fer projectes que fomentin la motivació de l'alumnat.	Professor d'àrea		
R124	Religió	100%	Explicació i pràctica dels continguts dins l'aula. Fer projectes que fomentin la motivació de l'alumnat.	Professor d'àrea		
QUANT A RESULTATS DE L'ALUMNAT QUE REPETEIX CURS						
RR1	Que els alumnes repetidors de 2n d'EP assolixin les competències claus i els sabers bàsics previstos.	5	Pla de seguiment d'alumnes repetidors.	Tutor/a		2n EP
RR2	Que els alumnes repetidors de 4t d'EP assolixin les competències claus i els sabers bàsics previstos.	3	Pla de seguiment d'alumnes repetidors.	Tutor/a		4t EP
RR3	Que els alumnes repetidors de 6è d'EP assolixin les competències claus i els sabers bàsics previstos.	1	Pla de seguiment d'alumnes repetidors.	Tutor/a		6è EP
RR4	Que els alumnes repetidors de 1r d'ESO assolixin les competències claus i els sabers bàsics previstos.	2	Pla de seguiment d'alumnes repetidors.	Tutor/a		1r ESO
RR5	Que els alumnes repetidors de 2n d'ESO assolixin les competències claus i els sabers bàsics previstos.	1	Pla de seguiment d'alumnes repetidors.	Tutor/a		2n ESO
RR6	Que els alumnes repetidors de 3r d'ESO assolixin les competències claus i els sabers bàsics previstos.	2	Pla de seguiment d'alumnes repetidors.	Tutor/a		3r ESO
RR7	Que els alumnes repetidors de 4t d'ESO assolixin les competències claus i els sabers bàsics previstos.	3	Pla de seguiment d'alumnes repetidors.	Tutor/a		4t ESO
QUANT A RESULTATS DE L'ALUMNAT AMB ADAPTACIONS CURRICULARS						
AC1	Que els alumnes NESE de 4t d'EI assolixin les competències clau i els sabers bàsics segons les seves capacitats individuals.	5	Adaptacions curriculars i metodològiques, suport personalitzat i acompanyament, coordinació i treball en equip docent, avaluació adaptada i contínua, recursos i suport emocional.	Departament d'Orientació, professorat d'àrea i Tutors		
AC2	Que els alumnes NESE de 5è d'EI assolixin les competències clau i els sabers bàsics segons les seves capacitats individuals.	5	Adaptacions curriculars i metodològiques, suport personalitzat i acompanyament, coordinació i treball en equip docent, avaluació adaptada i contínua, recursos i suport emocional.	Departament d'Orientació, professorat d'àrea i Tutors		
AC3	Que els alumnes NESE de 6è d'EI assolixin les competències clau i els sabers bàsics segons les seves capacitats individuals.	6	Adaptacions curriculars i metodològiques, suport personalitzat i acompanyament, coordinació i treball en equip docent, avaluació adaptada i contínua, recursos i suport emocional.	Departament d'Orientació, professorat d'àrea i Tutors		
AC4	Que els alumnes NESE de 1r d'EP assolixin les competències clau i els sabers bàsics segons les seves capacitats individuals.	6	Adaptacions curriculars i metodològiques, suport personalitzat i acompanyament, coordinació i treball en equip docent, avaluació adaptada i contínua, recursos i suport emocional.	Departament d'Orientació, professorat d'àrea i Tutors		
AC5	Que els alumnes NESE de 2n d'EP assolixin les competències clau i els sabers bàsics segons les seves capacitats individuals.	9	Adaptacions curriculars i metodològiques, suport personalitzat i acompanyament, coordinació i treball en equip docent, avaluació adaptada i contínua, recursos i suport emocional.	Departament d'Orientació, professorat d'àrea i Tutors		

AC6	Que els alumnes NESE de 3r d'EP assoleixin les competències clau i els sabers bàsics segons les seves capacitats individuals.	7	Adaptacions curriculars i metodològiques, suport personalitzat i acompanyament, coordinació i treball en equip docent, avaluació adaptada i contínua, recursos i suport emocional.	Departament d'Orientació, professorat d'àrea i Tutors		
AC7	Que els alumnes NESE de 4t d'EP assoleixin les competències clau i els sabers bàsics segons les seves capacitats individuals.	10	Adaptacions curriculars i metodològiques, suport personalitzat i acompanyament, coordinació i treball en equip docent, avaluació adaptada i contínua, recursos i suport emocional.	Departament d'Orientació, professorat d'àrea i Tutors		
AC8	Que els alumnes NESE de 5è d'EP assoleixin les competències clau i els sabers bàsics segons les seves capacitats individuals.	9	Adaptacions curriculars i metodològiques, suport personalitzat i acompanyament, coordinació i treball en equip docent, avaluació adaptada i contínua, recursos i suport emocional.	Departament d'Orientació, professorat d'àrea i Tutors		
AC9	Que els alumnes NESE de 6è d'EP assoleixin les competències clau i els sabers bàsics segons les seves capacitats individuals.	9	Adaptacions curriculars i metodològiques, suport personalitzat i acompanyament, coordinació i treball en equip docent, avaluació adaptada i contínua, recursos i suport emocional.	Departament d'Orientació, professorat d'àrea i Tutors		
AC10	Que els alumnes NESE de 1r d'ESO assoleixin les competències clau i els sabers bàsics segons les seves capacitats individuals.	90%	Adaptacions curriculars i metodològiques, suport personalitzat i acompanyament, coordinació i treball en equip docent, avaluació adaptada i contínua, recursos i suport emocional.	Departament d'Orientació, professorat d'àrea i Tutors		
AC11	Que els alumnes NESE de 2n d'ESO assoleixin les competències clau i els sabers bàsics segons les seves capacitats individuals.	80%	Adaptacions curriculars i metodològiques, suport personalitzat i acompanyament, coordinació i treball en equip docent, avaluació adaptada i contínua, recursos i suport emocional.	Departament d'Orientació, professorat d'àrea i Tutors		
AC12	Que els alumnes NESE de 3r d'ESO assoleixin les competències clau i els sabers bàsics segons les seves capacitats individuals.	70%	Adaptacions curriculars i metodològiques, suport personalitzat i acompanyament, coordinació i treball en equip docent, avaluació adaptada i contínua, recursos i suport emocional.	Departament d'Orientació, professorat d'àrea i Tutors		
AC13	Que els alumnes NESE de 4t d'ESO assoleixin les competències clau i els sabers bàsics segons les seves capacitats individuals.	80%	Adaptacions curriculars i metodològiques, suport personalitzat i acompanyament, coordinació i treball en equip docent, avaluació adaptada i contínua, recursos i suport emocional.	Departament d'Orientació, professorat d'àrea i Tutors		

QUANT A DISMINUCIÓ DE L'ABSENTISME ESCOLAR

AB 1	Aconseguir que tot l'alumnat assisteixi a classe tots els dies.	0	Seguiment per part dels tutors de les faltes d'assistència diàries. En cas de detectar algun cas posar-se en contacte amb les famílies i iniciar el protocol seguint les instruccions del SICE: https://svpinca.sharepoint.com/:w:/s/SVPIInca/EUn7ZKDINhBCjsCQFT5GRUABOiiBoRKUQ7LcM64ddCzanA?e=tiQb7e	Departament d'Orientació, Tutors i Direcció		
------	---	---	--	---	--	--

QUANT ALS RESULTATS DE L'AVALUACIÓ DIAGNÒSTIC (quan s'hagi dut a terme)

4t EP						
AVD1	Llengua Catalana	Millorar els resultats de l'any anterior	Fer una avaluació dels resultats empenant el document d'Anàlisi de resultats IAQSE	Mestre/a d'àrea		Anàlisi resultats 4t EP- IAQSE 24-25.docx
AVD2	Llengua Castellana	Millorar els resultats de l'any anterior	Fer una avaluació dels resultats empenant el document d'Anàlisi de resultats IAQSE	Mestre/a d'àrea		
AVD3	Anglès	Millorar els resultats de l'any anterior	Fer una avaluació dels resultats empenant el document d'Anàlisi de resultats IAQSE	Mestre/a d'àrea		
AVD4	Matemàtiques	Millorar els resultats de l'any anterior	Fer una avaluació dels resultats empenant el document d'Anàlisi de resultats IAQSE	Mestre/a d'àrea		

2n ESO						
AVD5	Llengua Catalana	Millorar els resultats de l'any anterior	Fer una avaluació dels resultats empenant el document d'Anàlisi de resultats IAQSE. Seguiment mensual de l'evolució de l'alumnat a les reunions d'Èxit Escolar de l'equip docent d'ESO.	Professor/a d'àrea i Cap d'Estudis		resultats 2n ESO-IAQSE 24-25
AVD6	Llengua Castellana	Millorar els resultats de l'any anterior	Fer una avaluació dels resultats empenant el document d'Anàlisi de resultats IAQSE. Seguiment mensual de l'evolució de l'alumnat a les reunions d'Èxit Escolar de l'equip docent d'ESO.	Professor/a d'àrea i Cap d'Estudis		
AVD7	Anglès	Millorar els resultats de l'any anterior	Fer una avaluació dels resultats empenant el document d'Anàlisi de resultats IAQSE. Seguiment mensual de l'evolució de l'alumnat a les reunions d'Èxit Escolar de l'equip docent d'ESO.	Professor/a d'àrea i Cap d'Estudis		
AVD8	Matemàtiques	Millorar els resultats de l'any anterior	Fer una avaluació dels resultats empenant el document d'Anàlisi de resultats IAQSE. Seguiment mensual de l'evolució de l'alumnat a les reunions d'Èxit Escolar de l'equip docent d'ESO.	Professor/a d'àrea i Cap d'Estudis		
4t ESO						
AVD9	Llengua Catalana	Millorar els resultats de l'any anterior	Fer una avaluació dels resultats empenant el document d'Anàlisi de resultats IAQSE. Seguiment mensual de l'evolució de l'alumnat a les reunions d'Èxit Escolar de l'equip docent d'ESO.	Professor/a d'àrea i Cap d'Estudis		resultats 4t ESO-IAQSE 24-25
AVD10	Llengua Castellana	Millorar els resultats de l'any anterior	Fer una avaluació dels resultats empenant el document d'Anàlisi de resultats IAQSE. Seguiment mensual de l'evolució de l'alumnat a les reunions d'Èxit Escolar de l'equip docent d'ESO.	Professor/a d'àrea i Cap d'Estudis		
AVD11	Anglès	Millorar els resultats de l'any anterior	Fer una avaluació dels resultats empenant el document d'Anàlisi de resultats IAQSE. Seguiment mensual de l'evolució de l'alumnat a les reunions d'Èxit Escolar de l'equip docent d'ESO.	Professor/a d'àrea i Cap d'Estudis		
AVD12	Matemàtiques	Millorar els resultats de l'any anterior	Fer una avaluació dels resultats empenant el document d'Anàlisi de resultats IAQSE. Seguiment mensual de l'evolució de l'alumnat a les reunions d'Èxit Escolar de l'equip docent d'ESO.	Professor/a d'àrea i Cap d'Estudis		

2.3 Objectius de l'àmbit pedagògic, organitzatiu i de gestió

Objectius que al centre ens proposam aconseguir a partir de l'anàlisi i de les propostes de la memòria del curs anterior i d'altres de nous que es vulguin incloure en la PGA, els indicadors d'assoliment, que permetran comprovar de manera objectiva i mesurable el grau de consecució de cada objectiu, així com les accions o mesures que es proposen dur a terme, si és el cas, en cada un dels objectius, i els òrgans o persones responsables.

Curs	OBJECTIUS PROPOSATS	INDICADORS D'ASSOLIMENT (posar si fa referència a qualche IE)	ACCIONS PREVISTES/ MESURES PER A LA SEVA CONSECUCIÓ	RESPONSABLES	RESULTATS	EVIDÈNCIES I/O OBSERVACIONS
2025 - 2026						
EN L'ÀMBIT PEDAGÒGIC						
P1	Millorar el pla de seguiment d'alumnes amb matèries pendents a EP, així com la seva implementació.	Nombre de plans de recuperació individualitzats elaborats i aplicats.	Elaborar plans de recuperació individualitzats.	Tutors i mestres titulars d'àrea d'EP.		
P2	Disminuir la tasca semanal a casa a 1r d'EP.	Aconseguir que el treball dins l'aula sigui suficient en el procés d'aprenentatge.	Revisar i consensuar entre el claustre de 1r d'EP el tipus i freqüència de tasques a casa. Potenciar metodologies actives i el treball competencial dins l'aula.	Tutora i mestres de 1r d'EP.		
P3	Cercar estratègies per a millorar l'expressió oral i escrita a l'ESO.	% d'alumnes que milloren la puntuació en proves internes d'expressió oral i escrita.	Introduir rúbriques d'avaluació compartides entre matèries lingüístiques. Organitzar concursos literaris o jornades de lectura en veu alta.	Professorat d'àrea.		
P4	Millorar en l'ús de la llengua catalana per part dels alumnes com a llengua de comunicació a l'ESO	Observacions del professorat sobre l'ús espontani del català.	Campanyes de sensibilització sobre l'ús del català.	Departament de llengua catalana.		
P5	PLA LECTOR: Fer les millores oportunes al pla d'apadrinament lector per aconseguir millors resultats.	Valoració del progrés lector dels apadrinats.	Revisar i adaptar les parelles segons nivell lector. Formació prèvia als padrins sobre com acompanyar la lectura.	Departament de llengües i direcció.		
EN L'ÀMBIT ORGANITZATIU						
O1	Revisar l'horari en que es convoquen les reunions de les famílies d'EP, per intentar millorar l'assistència.	Aconseguir que el % d'assistència a les reunions d'EP no estigui per davall la mitjana del centre.	Canviar l'horari de convocatòria d'aquestes reunions i caonvoliar-les els horabaixes com la resta d'etapes educatives.	Tutors d'EP i Cap d'Estudis EI+EP.	FET	

O2	Elaborar un pla quadrienal de sortides i visites per a dur a terme al llarg de l'escolarització dels alumnes a l'ESO, per tal de poder visitar aquells llocs que es consideren imprescindibles. Ha d'incloure visites al medi natural com urbà.	Elaboració del pla quadrienal de sortides d'ESO.	Tractar el tema a les reunions d'Etapa. A partir de les propostes presentades, elaborar el pla.	Professorat ESO, Tutors ESO i Cap d'Estudis d'ESO.	FET	Acta 25-2 set.pdf
O3	Aconseguir fer les revisions psicopedagògiques a tot l'alumnat a l'EP	% d'alumnes amb revisió psicopedagògica completada.	Elaborar un calendari anual de revisions per cicles.	Departament d'Orientació i Direcció.		
O4	EVANGELITZACIÓ: Millorar la planificació del mes de Maria.	Aconseguir posar en pràctica les dinàmiques del mes de Maria amb més temps, per poder dedicar-hi més moments.	Tenir present i programar aquest temps, incloent-lo com una part important de la programació d'Evangelització.	Comissió d'Evangelització.		
O5	COMISSIÓ ECOAMBIENTAL: Millorar la concienciació de tota la comunitat educativa envers el reciclatge.	-Nombre d'activitats realitzades al projecte ambiental del centre. Fer participar més a l'alumnat i les famílies.	Més coordinació i participació que en edicions passades amb alumnes i famílies.	Comissió ambiental.		
EN L'ÀMBIT DE GESTIÓ (ECONÒMICA, D'ESPAIS, DE RECURSOS, ...)						
G1	Millorar els espais dedicats a suport a l'EI.	Assignar el major nombre possible de sessions a una aula de suport adequada per EI.	Tenir present les necessitats de totes les etapes quan es duu a terme la distribució d'aules i espais.	Direcció.		
G2	Renovar material educació física a l'EP.	% de material renovat respecte al total.	Fer un inventari del material actual i detectar mancances. Prioritzar la compra segons ús i necessitat.	Mestres d'Educació física i Direcció.		

2.4 Objectius del Pla Estratègic anual

Objectius que al centre ens proposam aconseguir a partir de l'anàlisi i de les propostes del nostre sistema de gestió de qualitat.

Curs 2025-2026	OBJECTIUS PROPOSATS	INDICADORS D'ASSOLIMENT (posar si fa referència a alguna IE)	ACCIONS PREVISTES/ MESURES PER A LA SEVA CONSECUCIÓ	RESPONSABLES:	FET/NO FET/EN PROCÉS	EVIDÈNCIES I/O OBSERVACIONS
Identificació dels membres de la Comunitat Educativa amb els carismes que constitueixen el caràcter propi de FECIB						
OE 01.1	Elaborar i divulgar la documentació estratègica	IE 1.02	Difusió del Caràcter Propi de FECIB i dels carismes que el constitueixen	Gerència i DT		A les reunions d'inici de curs amb les famílies.
		IE 1.04	Difusió de la política de qualitat de FECIB (MVV)			
			Adaptació de l'organigrama general a la realitat de cada centre			
			Difusió de l'organigrama general de FECIB i dels seus centres			A les reunions d'inici de curs amb les famílies.
			Implantació del Pla d'Igualtat			
OE 01.2	Aconseguir un alt nivell d'identificació i compromís del personal amb els carismes de les congregacions d'origen	IE 1.01	Planificació de formacions per a nous treballadors (identitat, carisma, estil educador)	Cap Dpt evangelització i ED		25/9/25 Formació FECIB; 18/10/25 Formació Carisma Germanes de la Caritat
		IE 1.03	Recordatoris en formació d'identitat i carismes			
		IE 1.07	Participació en activitats organitzades per l'escola o altres institucions (AMIPA, ECIB, Escuelas Católicas...)			
OE 01.3	Implantar un sistema d'escoles en xarxa	IE 1.08	Trobades per compartir bones pràctiques i materials (orientadors, pedagògics, digitalització, evangelització, comunicació, llengües estrangeres i robòtica)	CCI i DT		
		IE 1.10	Impuls de l'espai digital de bones pràctiques			

		IE 1.11	Organització periòdica de visites intercentres per al personal FECIB			
Educació Integral i Competencial dels alumnes de FECIB						
OE 02.1	Difondre el PEDIC a tota la comunitat educativa		Presentació del PEDIC a les famílies	Responsable d'evangelització i ED		A les reunions d'inici de curs amb les famílies.
			Presentació del PEDIC al PAS i personal de serveis complementaris			Al clàustre de principi de curs i a la formació FECIB per a nous.
			Presentació del PEDIC al personal nouvingut			
			Visibilització del PEDIC en els centres, web i xarxes			A la cartelleria en general i a la web i xarxes, es publica el logo del PEDIC i el de la dimensió a la que fa referència cada publicació.
OE 02.2	Vetllar que el PEDIC sigui present al dia a dia del centre	IE 2.01	Programacions en base als permis de sortida (dimensions i competències) de l'alumne	Docents i ED		
		IE 2.02	Difondre les dimensions del PEDIC al centre i a les aules			A la cartelleria en general publica el logo del PEDIC i el de la dimensió a la que fa referència cada publicació.
		IE 2.03				
		IE 2.04				
OE 02.3	Potenciar el PEDIC com a eina educativa global i internacional	IE 2.05	Implementació d'un projecte de benestar TIC alineat amb el PEDIC (S'ha de fer una feina prèvia a les reunions de digitalització i adaptar els PDC als ítems	E Orientació, Dpt digitalització, Comissió Medi Ambient, Dpt evangelització, Equip docent i ED		
			Foment de l'educació ambiental alineada amb el PEDIC (l'evidència pot ser la memòria de Centres ecoambientals)			
			Foment de la cultura vocacional alineada amb el PEDIC (orientació acadèmica, professional i vital) (es contempla dins la memòria de final de curs)			
		IE 2.12	Participació dels alumnes en activitats acadèmiques, pastorals i lúdico-festives del centre i FECIB			

OE 02.4	Implicar els alumnes en el projecte educatiu del centre	IE 2.13	Impuls i reconeixement dels delegats d'aula i d'altres programes	Comissió Convivència, tutors i ED		
			Impuls dels alumnes mediadors			
			Creació d'un canal per a felicitacions i propostes de millora (nominal)			Tenim un sistema de targetes verdes implantat des de fa anys.
			Creació dels vincles dels alumnes dels darrers cursos amb el centre			
OE 02.5	Generar valor afegit	IE 2.10	Alineació dels serveis educatius amb el PEDIC (menjador, extraescolars, matineria, transport, venda de llibres, uniformes...)	Dept evangelització i DT		
		IE 2.11	Participació a diferents programes i projectes internacionals pel foment de les llengües estrangeres (Diploma Dual, E-twinning, Erasmus,...)			Participam al Diploma Dual
			Estudis de grau elemental de música			
			Proves de certificació de llengües estrangeres			Participam al programa EOIES per a obtenir les certificacions A2 d'anglès i A1 d'Alemanys en acabar l'ESO.
			Escoles d'Estiu			
			Grups d'Església i Itineraris de fe			
Personal competent i alineat amb la missió i visió de FECIB des del pla de direcció de persones						
OE 03.3	Elaborar i desplegar el procés d'Avaluació de l'acompliment	IE 3.7	Formació especialitzada per a perfils professionals (religió, orientació, professor mediador, coordinadors d'àrees...)	CCI i ED		
		IE 3.8	Elaboració del pla de formació del centre			
Comunicació interna i amb els centres d'interès						
	Desenvolupar un pla de	IE 4.03	Identificar els canals de comunicació interna del centre			
		IE 4.04	Protocolaritzar els canals de comunicació interns del centre			

OE 04.2	comunicació interna de centre.		Establiment de canals eficaços d'informació i comunicació vertical i horitzontal	ED		
			Creació d'espais de trobada, festius i de convivència			
OE 04.3	Integrar les famílies en el projecte educatiu del centre	IE 4.05	Establiment d'un protocol de les reunions tutor-família/es (reunions col·laboratives, informatives, entrevistes personalitzades...)	ED	En procés	
		IE 4.06	Creació i difusió d'un canal per a felicitacions, propostes de millora i queixes (nominal)			
		IE 4.07	Participació de les famílies i/o AMPAs en activitats acadèmiques, pastorals i lúdico-festives del centre, i FECIB			
		IE 4.08				
OE 04.4	Constituir una associació d'antics alumnes a cada centre			ED		
Presència i reconeixement del centre a l'entorn						
OE 05.1	Desenvolupar un pla de comunicació de FECIB i els seus centres	IE 5.01	Millora dels canals de comunicació externa de FECIB i els seus centres	Caps de comunicació FECIB i centres		
			Seguiment de publicacions positives i negatives que fan referència al centre als mitjans de comunicació (enviant notícies, informacions als mitjans)			
OE 05.2	Fomentar l'obtenció de reconeixements i donar-los a conèixer	IE 5.03	Consolidació la nostra presència en els mitjans de comunicació	ED		
		IE 5.04	Augment de la participació en activitats i actes organitzats per entitats locals			
		IE 5.05	Participació a concursos, convocatòries i certàmens i la corresponent difusió			
		IE 5.08	Organització d'esdeveniments esportius, culturals i solidaris			

OE 05.3	Identificar i establir aliances		Establiment d'aliances amb ONGs per a campanyes solidàries	ED		
			Estudi d'altres aliances que puguin servir per millorar pedagògica, social, econòmicament i/o dins altres àmbits els centres FECIB			
Manteniment i millora de les infraestructures i l'economia de FECIB i els seus centres						
OE 06.1	Assegurar una gestió econòmica sostenible de FECIB i els centres	IE 6.1	Establiment d'aliances amb ONGs per a campanyes solidàries.	Gerència i ED		
			Estudi d'altres aliances que puguin servir per millorar pedagògica, social, econòmicament i/o dins altres àmbits els centres FECIB			
OE 06.2	Dissenyar un pla de millora de les infraestructures i d'eliminació de barreres	IE 6.2	Actualització estètica de les instal·lacions	ED		
		IE 6.3	Manteniment constant de les instal·lacions			
OE 06.3	Assegurar una gestió mediambiental responsable	IE 6.6	Estudi paisatgístic dels centres i planificació de la creació i manteniment de zones verdes	Gerència i ED		

3. Organització general del centre

3.1. Horaris

		Avaluació (Memòria)
Horari general del centre	Setembre i juny: de 8:00h a 14:00h D'octubre a maig: de 8:00h a 14:00h i de 15:00h a 17:00h	
Horari lectiu 2n cicle EI	Setembre i juny: de 9:00h a 14:00h D'octubre a maig: de 9:00h a 13:00h i de 15:00h a 17:00h	
Horari lectiu EP	Setembre i juny: de 9:00h a 14:00h D'octubre a maig: de 9:00h a 13:00h i de 15:00h a 17:00h	
Horari lectiu ESO	De dilluns a divendres de 8:00h a 14:00h	
Servei custòdia matinera	De dilluns de divendres de 8:00h a 9:00h	
Servei menjador	Setembre i juny: de 14:00h a 16:00h	
	D'octubre a maig: de dilluns a dijous de 13:00h a 15:00h Els divendres de 12:00h a 16:00h	
Dies no lectius escollits pel claustre	13 de novembre, 14 de novembre, 3 de març i 4 de maig.	
Dies amb horari especial a les etapes d'EI i EP	12 de novembre: de 9:00h a 14:00h 19 de desembre: de 9:00h a final del Concert de Nadal (Església de Santa Maria la Major) 1 d'abril: de 9:00h a 14:00h	

3.2 Calendari 2025-2026

2025

SETEMBRE

dl	dt	dc	dj	dv	ds	dg
1	2	3	4	5	6	7
8	9	10	11	12	13	14
15	16	17	18	19	20	21
22	23	24	25	26	27	28
29	30					

OCTUBRE

dl	dt	dc	dj	dv	ds	dg
		1	2	3	4	5
6	7	8	9	10	11	12
13	14	15	16	17	18	19
20	21	22	23	24	25	26
27	28	29	30	31		

NOVEMBRE

dl	dt	dc	dj	dv	ds	dg
					1	2
3	4	5	6	7	8	9
10	11	12	13	14	15	16
17	18	19	20	21	22	23
24	25	26	27	28	29	30

DESEMBRE

dl	dt	dc	dj	dv	ds	dg
1	2	3	4	5	6	7
8	9	10	11	12	13	14
15	16	17	18	19	20	21
22	23	24	25	26	27	28
29	30	31				

2026

GENER

dl	dt	dc	dj	dv	ds	dg
			1	2	3	4
5	6	7	8	9	10	11
12	13	14	15	16	17	18
19	20	21	22	23	24	25
26	27	28	29	30	31	

FEBRER

dl	dt	dc	dj	dv	ds	dg
						1
2	3	4	5	6	7	8
9	10	11	12	13	14	15
16	17	18	19	20	21	22
23	24	25	26	27	28	

MARÇ

dl	dt	dc	dj	dv	ds	dg
						1
2	3	4	5	6	7	8
9	10	11	12	13	14	15
16	17	18	19	20	21	22
23	24	25	26	27	28	29
30	31					

ABRIL

dl	dt	dc	dj	dv	ds	dg
		1	2	3	4	5
6	7	8	9	10	11	12
13	14	15	16	17	18	19
20	21	22	23	24	25	26
27	28	29	30			

MAIG

dl	dt	dc	dj	dv	ds	dg
				1	2	3
4	5	6	7	8	9	10
11	12	13	14	15	16	17
18	19	20	21	22	23	24
25	26	27	28	29	30	31

JUNY

dl	dt	dc	dj	dv	ds	dg
1	2	3	4	5	6	7
8	9	10	11	12	13	14
15	16	17	18	19	20	21
22	23	24	25	26	27	28
29	30					

-  Festius
-  Sessions d'avaluació
-  Etapa (ESO)
-  Vacances Nadal i Pasqua
-  Consell escolar ordinari
-  Etapa (EI, EP)
-  Períodes no lectius
-  Comissions
-  Claustres

3.3. Òrgans de govern i/o de coordinació docent

ÓRGAN		COMPONENTS	LÍNIES D'ACCIÓ
Consell Escolar		Lúcia Llompарт Julià	<ul style="list-style-type: none"> • Participar en l'aplicació del projecte educatiu del centre. • Aprovar a proposta de l'entitat titular, el Reglament de Règim Interior del centre. • Aprovar i avaluar la PGA/Memòria elaborada per l'equip directiu. • Foment de la participació de tots els sectors. • Aprovar el pressupost del centre i la rendició anual dels comptes. • Suport a la convivència i la inclusió.
		Antonia Blanch Puigserver	
		Catalina Caimari Gelabert	
		M ^{re} José Alonso Ramos	
		Margalida Gost Fiol	
		Jaume Terrassa Bosch	
		Joana Cifre Seguí	
		Joan Antoni Cuenca	
		Joan Gabriel Far Fiol	
		Cristina Barceló Cánovas	
		Marina Torres Dominguez	
		Vicenç Castro Ramos	
		Eva Pérez Payeras	
Equip Directiu	Directora Titular i Pedagògica	Catalina Caimari Gelabert	<ul style="list-style-type: none"> • Revisar i actualitzar els documents institucionals (PEC, PALIC, ...). • Fer una diagnosi inicial del centre amb participació de tota la comunitat. • Impulsar el lideratge pedagògic i la coordinació entre etapes. • Millorar la comunicació interna i amb les famílies. • Fer seguiment del Pla de millora i coordinar les comissions del centre.
	Evangelització	Maria Àngels Espejo Seguí	
	Cap Estudis EI+EP	Joana Cifre Seguí	
	Cap Estudis ESO	David Sans Mayol	
		Lourdes Vera López	<ul style="list-style-type: none"> • Aplicar metodologies inclusives i competencials a totes les àrees. • Participar en formacions internes i externes. • Treballar la convivència i el benestar emocional a les tutories. • Coordinar-se entre cicles i etapes per garantir coherència pedagògica. • Implicar-se en el projecte educatiu i en les comissions del centre.
		Maria Àngels Espejo Seguí	
		Antònia Barceló Nigorra	
		Margarita Gost Fiol	
		Francesca Prohens Ginard	
		Maria Àngels Paniagua	
		Andrea Doménech Vallejo	
		Margarita Villalonga Reinoso	
		Antonia Amengual Reus	
		Joan Antoni Cuenca	
		Cristina Barceló Cánovas	
		Pilar Rosselló Guasp	
		Jaume Bota Mayol	
		Joana Cifre Seguí	
		Francisca Frontera Coll	
		Xisca Sebàstia Llobera	
Maria Antonia Pou Oliver			

Claustre		Purificación Esteve Coll	
		Toni Miquel Lucas Vidal	
		Carlos de Juan Valls	
		Nuria García Gual	
		Catalina Caimari Gelabert	
		David Sans Mayol	
		Daniel Valls Granadille	
		Llucia Llompart	
		Antoni Calvó Juan	
		Jaume Terrassa Bosch	
		Margarita Sáez Quetglas	
		Guillem Pou Juan	
		Catalina Villalonga Navarro	
		Caterina Tortell Sureda	
		Lara Aina Múgica Tomàs	
		Marina Diéguez Sagreras	
		Mónica Martín Melero	
Maria Pol Terrassa			
Encarnación Montero Martínez			
María del Carmen Jiménez Arenas			
ETAPA (EI): 2n CICLE EI	TUTORIA 4T EI	Lourdes Vera López (Coord. EI)	<ul style="list-style-type: none"> • Aplicar protocols d'acollida i observació durant l'adaptació. • Fomentar el joc, les rutines i el desenvolupament global. • Detectar necessitats educatives especials amb suport de l'EOEP. • Treballar les emocions i la convivència des de les primeres edats. • Coordinar-se amb Primària per garantir la continuïtat educativa.
	TUTORIA 5È EI	Maria Àngels Espejo Seguí	
	TUTORIA 6È EI	Antònia Barceló Nigorra	
	SUPPORT	Margarita Gost Fiol	
	ANGLÈS	Andrea Doménech Vallejo	
	PT	Francesca Prohens Ginard	
	AL	Maria Antònia Pou Oliver	
ETAPA (EP)	TUTORIA 1R EP	Maria Àngels Paniagua Fiol	<ul style="list-style-type: none"> • Treballar les competències bàsiques amb metodologies actives. • Aplicar el Pla d'Atenció a la Diversitat i el PALIC. • Promoure la convivència i la gestió emocional a les tutories. • Millorar la comunicació amb les famílies i fomentar la seva participació. • Coordinar-se amb Infantil i Secundària per garantir la coherència educativa. • Millorar els resultats acadèmics amb reforç i seguiment personalitzat. • Aplicar adaptacions per a alumnat amb NESE i nouvingut.
	TUTORIA 2N EP	Andrea Doménech Vallejo	
	TUTORIA 3R EP	Margarita Villalonga (coord. EP)	
	TUTORIA 4T EP	Antonia Amengual Reus	
	TUTORIA 5È EP	Joan Antoni Cuenca Ferrer	
	TUTORIA 6È EP	Cristina Barceló Cànovas	
	ANGLÈS	Pilar Rosselló Guasp	
	ED. FÍSICA	Jaume Bota Mayol	
	Música	Joana Cifre Seguí	
	ÀREES I SUPORT	Francisca Frontera Coll	

	PT	Xisca Sebastià Llobera Cristina Barceló Cànovas Margalida Villalonga Reinoso	
	AD	Maria Àngel Paniagua Fiol Joana Cifre Seguí Joan Antoni Cuenca Ferrer	
	AL	Maria Antònia Pou Oliver	
ETAPA ESO	TUTORIA 1R ESO	Purificaci3n Esteve Coll	<ul style="list-style-type: none"> • Millorar els resultats acadèmics amb reforç i seguiment personalitzat. • Aplicar adaptacions per a alumnat amb NESE i nouvingut. • Treballar la convivència, la mediació i el benestar emocional. • Orientar l'alumnat en el seu itinerari acadèmic i personal. • Promoure l'ús responsable de les TIC i la ciutadania digital.
	TUTORIA 2N ESO	Antoni Miquel Lucas Vidal	
	TUTORIA 3R ESO	Carlos de Juan Valls	
	TUTORIA 4T ESO	Nuria Garcia Gual	
	ÀREES	Catalina Caimari Gelabert	
		David Sans Mayol	
		Daniel Valls Gradaille	
		Llúcia Llompарт Nicolau	
		Antonio Calvó Juan	
		Jaume Terrassa Bosch	
		Margarita Sáez Quetglas	
		Guillem Pou Juan	
		Catalina Villalonga Navarro	
		PT	
	AD	Nuria Garcia Gual	
	AL	Marina Diéguez Sagreras	
ORIENTADORES	Marina Diéguez Sagreras Catalina Caimari Gelabert		
PSICÒLOGA	Mónica Martín Melero		
Comissió de Evangelitzaci3n	Maria Àngels Espejo Seguí	<ul style="list-style-type: none"> • Dinamitzar les celebracions cristianes i moments litúrgics. • Promoure valors com la solidaritat, el respecte i la pau. • Fomentar l'acollida i el diàleg intercultural. • Organitzar campanyes solidàries i activitats comunitàries. 	
	Purificaci3n Esteve Coll		
	Maria Àngels Paniagua		
Comissió de digitalitzaci3n	Carlos de Juan Valls	<ul style="list-style-type: none"> • Aplicar el Pla Digital de Centre i fer-ne seguiment. • Organitzar formacions per al professorat en competència digital. • Fomentar l'ús pedag3gic de les TIC a les aules. 	

Comissió de digitalització	Jaume Bota Mayol	<ul style="list-style-type: none"> • Garantir l'accés equitatiu a dispositius i connexió. • Promoure la seguretat digital i la ciutadania responsable.
Comissió de Salut i benestar	<p>Caterina Tortell Sureda Catalina Caimari Gelabert Joana Cifre Seguí Victòria Ribot Socias Jaume Bota Mayol David Sans Mayol (Coordinador) Maria Carmen Jiménez Arenas Vicenç Castro Ramos</p>	<ul style="list-style-type: none"> • Promoure hàbits saludables: alimentació, higiene, descans. • Organitzar tallers d'educació emocional i afectivosexual. • Detectar i fer seguiment de situacions de risc amb serveis externs. • Fomentar el benestar del personal del centre. • Sensibilitzar la comunitat educativa sobre temes de salut.
Comissió ambiental	Catalina Caimari Gelabert	<ul style="list-style-type: none"> • Fomentar el reciclatge i l'estalvi energètic al centre. • Organitzar activitats i projectes ambientals a les aules. • Participar en accions comunitàries com hort escolar o neteja d'espais. • Difondre bones pràctiques ambientals a tota la comunitat. • Organitzar activitats de caire col·laboratiu i social amb els més desfavorits.
	Toni Miquel Lucas Vidal	
	Lourdes Vera López	
	Joan Antoni Cuenca	
Comissió de convivència i benestar	<p>Caterina Tortell Sureda (coordinadora) Catalina Caimari Gelabert (Agent Coeducació) Victòria Ribot Socias Jaume Bota Mayol (Agent Coeducació) David Sans Mayol Maria Carmen Jiménez Arenas Vicenç Castro Ramos</p>	<ul style="list-style-type: none"> • Aplicar el Pla de convivència amb accions concretes. • Organitzar activitats de cohesió i respecte a les aules. • Fer seguiment de casos i coordinar-se amb serveis externs. • Implicar famílies i personal en la promoció del bon clima escolar.
Comissió de comunicació	Pilar Rosselló Guasp	<ul style="list-style-type: none"> • Optimitzar els canals digitals del centre (web, correu, aplicacions de gestió). • Fomentar la participació de les famílies mitjançant informació accessible i regular. • Crear materials visuals i informatius per difondre les activitats del centre. • Promoure la presència del centre en l'entorn (xarxes socials, entitats locals).
	Lara Aina Múgica Tomàs	

CALENDARI

Temporalització(Data/Hora)	Accions previstes/ Esdeveniment	ÒRGAN COL·LEGIAT	Responsable	FET/NO FET	EVIDÈNCIES / OBSERVACIONS/ ACTES
Novembre 2025	Aprovació de la PGA 25-26.	Consell Escolar	Presidenta del Consell Escolar		
Desembre 2025	Aprovació pressuposts i rendició de comptes		Presidenta del Consell Escolar		
Desembre 2025	Renovació Consell Escolar		Presidenta del Consell Escolar		
30/06/2026	Aprovació de la Memòria 25-26 i tancament de curs.		Presidenta del Consell Escolar		
01/09/2025	Inici de curs	Claustre	Direcció		
07/10/2025	Coordinació en l'àmbit pedagògic, organitzatiu i de gestió del centre.		Direcció		
04/11/2025	Coordinació en l'àmbit pedagògic, organitzatiu i de gestió del centre.		Direcció		
02/12/2025	Coordinació en l'àmbit pedagògic, organitzatiu i de gestió del centre.		Direcció		
13/01/2026	Coordinació en l'àmbit pedagògic, organitzatiu i de gestió del centre.		Direcció		
03/02/2026	Coordinació en l'àmbit pedagògic, organitzatiu i de gestió del centre.		Direcció		
10/03/2026	Coordinació en l'àmbit pedagògic, organitzatiu i de gestió del centre.		Direcció		
14/04/2026	Coordinació en l'àmbit pedagògic, organitzatiu i de gestió del centre.		Direcció		
05/05/2026	Coordinació en l'àmbit pedagògic, organitzatiu i de gestió del centre.		Direcció		
02/06/2026	Coordinació en l'àmbit pedagògic, organitzatiu i de gestió del centre.		Direcció		
30/06/2026	Aprovació de la Memòria 25-26 i tancament de curs.		Direcció		
16/09/2025	Programació de tasques i seguiment de la implementació de pla		Comissions	Responsable de la Comissió i Direcció	
21/10/2025	Programació de tasques i seguiment de la implementació de pla	Responsable de la Comissió i Direcció			
18/11/2025	Programació de tasques i seguiment de la implementació de pla	Responsable de la Comissió i Direcció			
27/01/2026	Programació de tasques i seguiment de la implementació de pla	Responsable de la Comissió i Direcció			

17/02/2026	Programació de tasques i seguiment de la implementació de pla	COMISSIÓ	Responsable de la Comissió i Direcció		
28/04/2026	Programació de tasques i seguiment de la implementació de pla		Responsable de la Comissió i Direcció		
19/05/2026	Avaluació del pla i de la seva implantació.		Responsable de la Comissió i Direcció		
16/06/2026	Avaluació del pla i de la seva implantació.		Responsable de la Comissió i Direcció		
04/09/2025	REUNIÓ DE TRASPÀS 6è EI 2024-25 A 1r EP 2025-26	EI-EP	Cap d'estudis EI+EP		Acta reunió traspàs EI-EP.docx
04/09/2025	REUNIÓ DE TRASPÀS 6è EP 2024-25 A 1r ESO 2025-26	EP+ESO	Cap d'Estudis ESO		Acta reunió traspàs EP-ESO 25-26
01/09/2025	REUNIO ORGANITZACIVA EI-EP	EI+EP	Cap d'estudis EI+EP		Acta d'etapa 01-09-2025.docx
02/09/2025	REUNIO ORGANITZACIVA EI-EP	EI+EP	Cap d'estudis EI+EP		
04/09/2025	REUNIO ORGANITZACIVA EI-EP	EI+EP	Cap d'estudis EI+EP		Acta d'etapa 10-09-2025.docx
10/09/2025	Organitzar entrades-sortides.Fulls autoritzacions	E.I-EP	Cap d'estudis EI+EP		Acta d'etapa 10-09-2025.docx
23/09/2025	Reunió alumnat NESE	EI+EP	ORIENTADORA + PTs		
29/09/2025	Reunió Etapa	EI	Cap D´estudis EI-EP		Actes Avaluació
29/09/2025	Avaluació Inicial 1r EP	EP	Cap d'estudis EI+EP		
30/09/2025	Avaluació Inicial 2nEP	EP	Cap d'estudis EI+EP		
06/10/2025	Avaluació Inicial 3rEP	EP	Cap d'estudis EI+EP		
29/09/2025	Avaluació Inicial 4t EP	EP	Cap d'estudis EI+EP		
29/09/2025	Avaluació Inicial 5èEP	EP	Cap d'estudis EI+EP		
08/10/2025	Avaluació Inicial 6èEP	EP	Cap d'estudis EI+EP		
07/10/2025	Reunió alumnat NESE	E.I-EP	ORIENTADORA + PTs		
03/10/2025	Reunió Etapa	EI+EP	Cap d'estudis EI+EP		
07/10/2025	Reunió alumnat NESE	EI+EP	Cap d'estudis EI+EP		
17/10/2025	Reunió Etapa	EI	Cap d'estudis EI+EP		
21/10/2025	Reunió alumnat NESE	EI+EP	ORIENTADORA + PTs		
24/10/2025	Reunió Etapa	EI+EP	Cap d'estudis EI+EP		
31/10/2025	Reunió Etapa	EI+EP	Cap d'estudis EI+EP		
28/10/2025	Reunió alumnat NESE	EI+EP	ORIENTADORA + PTs		
07/11/2025	Reunió Etapa	EI+EP	Cap d'estudis EI+EP		
21/11/2025	Reunió Etapa	EI+EP	Cap d'estudis EI+EP		
28/11/2025	Reunió Etapa	EI+EP	Cap d'estudis EI+EP		
04/12/2025	Seguiment alumnes repetidors	EP	Tutors 2 EP-4t EP-6è EP		Plans Alumnes Repetidors
05/12/2025	Reunió Etapa	EI+EP	Cap d'estudis EI+EP		
09/12/2025	Sessions Seguiment 1r Triestre	EI	Tutors EI		
10/12/2025	Sessions Seguiment 1r Triestre	EP	Tutora 1r EP		
11/12/2025	Sessions Seguiment 1r Triestre	EP	Tutora 2n EP		
12/12/2025	Sessions Seguiment 1r Triestre	EP	Tutora 3r EP		

12/12/2025	Reunió Etapa	EI+EP	Cap d'estudis EI+EP		
15/12/2025	Sessions Seguiment 1r Triestre	EP	Tutora 4t EP		
16/12/2025	Sessions Seguiment 1r Triestre	EP	Tutor 5è EP		
17/12/2025	Sessions Seguiment 1r Triestre	EP	Tutora 6` e EP		
09/01/2026	Reunió Etapa	EI+EP	Tutors EI-EP		
16/12/2025	Reunió alumnat NESE	EI+EP	Tutors EI-EP		
19/12/2025	Reunió Etapa	EI+EP	Tutors EI-EP		
06/12/2025	Reunió alumnat NESE	EI+EP	ORIENTADORA + PTs		
09/01/2026	Reunió Etapa	EI+EP	Tutors EI-EP		
16/01/2026	Reunió Etapa	EI+EP	Tutors EI-EP		
20/01/2026	Reunió alumnat NESE	EI+EP	Tutors EI-EP		
23/01/2026	Reunió Etapa	EI+EP	Tutors EI-EP		
30/01/2026	Reunió Etapa	EI+EP	Tutors EI-EP		
06/02/2026	Reunió Etapa	EI+EP	Tutors EI-EP		
10/02/2026	Reunió alumnat NESE	EI+EP	Tutors EI-EP		
13/02/2026	Reunió Etapa	EI+EP	Tutors EI-EP		
20/02/2026	Reunió Etapa	EI+EP	Tutors EI-EP		
27/02/2026	Reunió Etapa	EI+EP	Tutors EI-EP		
24/02/2024	Reunió alumnat NESE	EI+EP	ORIENTADORA + PTs		
03/03/2026	Reunió alumnat NESE	EI+EP	ORIENTADORA + PTs		
Del 3 al 19/03/2026	Sessions Seguiment 2n Trimestre	EI+EP	Tutors EI-EP		Actes Avaluació
12/03/2026	Seguiment alumnes repetidors	EP	Tutors 2 EP-4t EP-6è EP		Plans Alumnes Repetidors
06/03/2026	Reunió etapa	EI-EP	Cap d'estudis EI+EP		
11/03/2026	Sessions Seguiment 2n Trimestre	EI	Tutora4t EI		
11/03/2026	Sessions Seguiment 2n Trimestre	EI	Tutora 5è EI		
12/03/2026	Sessions Seguiment 2n Trimestre	EI	Tutora 6è EI		
13/03/2026	Sessions Seguiment 2n Trimestre	EP	Tutora 1r EP		
13/03/2026	Sessions Seguiment 2n Trimestre	EP	Tutora 2n EP		
16/03/2026	Sessions Seguiment 2n Trimestre	EP	Tutora 3r EP		
16/03/2026	Sessions Seguiment 2n Trimestre	EP	Tutora 4t EP		
17/03/2026	Sessions Seguiment 2n Trimestre	EP	Tutor 5è EP		
17/03/2026	Sessions Seguiment 2n Trimestre	EP	Tutora 6` e EP		
13/03/2026	Reunió Etapa	EI+EP	Cap d'estudis EI+EP		
17/03/2026	Reunió alumnat NESE	EI+EP	ORIENTADORA + PTs		
20/03/2026	Reunió Etapa	EI+EP	Cap d'estudis EI+EP		
31/03/2026	Reunió alumnat NESE	EI+EP	ORIENTADORA + PTs		
27/03/2026	Reunió Etapa	EI+EP	Cap d'estudis EI+EP		
07/04/2026	Reunió alumnat NESE	EI+EP	ORIENTADORA + PTs		
17/04/2026	Reunió Etapa	EI+EP	Cap d'estudis EI+EP		
24/04/2026	Reunió Etapa	EI+EP	Cap d'estudis EI+EP		
21/04/2026	Reunió alumnat NESE	EI+EP	ORIENTADORA + PTs		

12/05/2026	Reunió alumnat NESE	EI+EP	ORIENTADORA + PTs			
12/05/2026	Reunió Etapa	EI+EP	Cap d'estudis EI+EP			
15/05/2026	Reunió Etapa	EI+EP	Cap d'estudis EI+EP			
22/05/2026	Reunió Etapa	EI+EP	Cap d'estudis EI+EP			
26/05/2026	Reunió alumnat NESE	EI+EP	ORIENTADORA + PTs			
29/05/2026	Reunió Etapa	EI+EP	Cap d'estudis EI+EP			
05/06/2026	Reunió Etapa	EI+EP	Cap d'estudis EI+EP			
09/06/2026	Reunió alumnat NESE	EI+EP	ORIENTADORA + PTs			
12/06/2026	Reunió Etapa	EI+EP	Cap d'estudis EI+EP			
19/06/2026	Reunió Etapa	EI+EP	Cap d'estudis EI+EP			
Del10 al 19/06/2026	Sessions Seguiment Final	EI+EP	Tutors EI-EP		Actes Avaluació	
17/06/2026	Seguiment alumnes repetidors	EP	Tutors 2 EP-4t EP-6è EP		Plans Alumnes Repetidors	
18/06/2026	Sessions Seguiment Final	EI	Tutora4t EI			
18/06/2026	Sessions Seguiment Final	EI	Tutora 5è EI			
19/06/2026	Sessions Seguiment Final	EI	Tutora 6è EI			
19/06/2026	Sessions Seguiment Final	EP	Tutora 1r EP			
23/06/2026	Sessions Seguiment Final	EP	Tutora 2n EP			
23/06/2026	Sessions Seguiment Final	EP	Tutora 3r EP			
24/06/2026	Sessions Seguiment Final	EP	Tutora 4t EP			
24/06/2026	Sessions Seguiment Final	EP	Tutor 5è EP			
24/06/2026	Sessions Seguiment Final	EP	Tutora 6` e EP			
23/06/2026	Reunió alumnat NESE	EI+EP	ORIENTADORA + PTs			
02/09/2025	Reunió Etapa	ESO	Cap d'Estudis ESO		Actes ESO 2025-26	
03/09/2025	Desdoblaments		Cap d'Estudis ESO			
16/09/2025	Reunió Etapa		Cap d'Estudis ESO			
23/09/2025	Reunió Èxit Escolar i alumnat NESE		Cap d'Estudis ESO			
30/09/2025	Avaluació Inicial		Cap d'Estudis ESO			
07/10/2025	Reunió Etapa		Cap d'Estudis ESO			
14/10/2025	Reunió alumnat NESE		Cap d'Estudis ESO			
21/10/2025	Reunió Èxit Escolar		Cap d'Estudis ESO			
04/11/2025	Reunió Etapa		Cap d'Estudis ESO			
11/11/2025	Reunió alumnat NESE		Cap d'Estudis ESO			
18/11/2025	Reunió Èxit Escolar		Cap d'Estudis ESO			
02/12/2025	Reunió Etapa		Cap d'Estudis ESO			
09/12/2025	Sessió seguiment 1r Trimestre 1r i 2n ESO		Tutors 1r i 2n ESO			Actes Aval 2025-26
11/12/2025	Sessió seguiment 1r Trimestre 3r i 4t ESO		Tutors 3r i 4t ESO			
13/01/2026	Reunió Etapa		Cap d'Estudis ESO		Actes ESO 2025-26	
20/01/2026	Reunió alumnat NESE		Cap d'Estudis ESO			
27/01/2026	Reunió Èxit Escolar		Cap d'Estudis ESO			
03/02/2026	Reunió Etapa		Cap d'Estudis ESO			
10/02/2026	Reunió alumnat NESE		Cap d'Estudis ESO			
17/02/2026	Reunió Èxit Escolar		Cap d'Estudis ESO			
10/03/2026	Reunió Etapa	Cap d'Estudis ESO				

17/03/2026	Sessió seguiment 2n Trimestre 1r i 2n ESO
19/03/2026	Sessió seguiment 2n Trimestre 3r i 4t ESO
14/04/2026	Reunió Etapa
21/04/2026	Reunió alumnat NESE
28/04/2026	Reunió Èxit Escolar
05/05/2026	Reunió Etapa
12/05/2026	Reunió alumnat NESE
19/05/2026	Reunió Èxit Escolar
02/06/2026	Reunió Etapa
09/06/2026	Reunió Èxit Escolar i alumnat NESE
19/06/2026	Sessió Avaluació 4t ESO
23/06/2026	Sessió Avaluació 1r, en i 3r ESO

Tutors 1r i 2n ESO		Actes Aval 2025-26
Tutors 3r i 4t ESO		
Cap d'Estudis ESO		Actes ESO 2025-26
Cap d'Estudis ESO		
Cap d'Estudis ESO		
Cap d'Estudis ESO		
Cap d'Estudis ESO		
Cap d'Estudis ESO		
Cap d'Estudis ESO		
Cap d'Estudis ESO		
Cap d'Estudis ESO		
Tutora 4t ESO		Actes Aval 2025-26
Tutors 1r, 2n i 3r ESO		

3.4. Periodicitat i organització de les entrevistes individuals i les reunions col·lectives amb les famílies

Temporalització (Data/Hora)	TIPOLOGIA REUNIÓ	ABAST (curs, cicle, etapa, Centre)	Responsable/secretari	FET/NO FET	EVIDÈNCIES / OBSERVACIONS/ ACTES
08/09/2025; 19:30h	REUNIÓ GRUPAL: Inici de curs	ED. INFANTIL	TUTORES EI		Actes reunió famílies 2025-26
08/09/2025; 19:00h	REUNIÓ GRUPAL: Inici de curs	3r i 4t EP	TUTORES		Actes reunió famílies 2025-26
9/9/2025 18:00h	REUNIÓ GRUPAL: Inici de curs	1r, 2n, 5è i 6è EP	TUTORS/ES		
11/9/2025 19:00h	REUNIÓ GRUPAL: Inici de curs	ESO	TUTORS/ES		ACTES REUNIÓ FAMÍLIES 2025-26
DIA 17/12/2025	REUNIÓ INDIVIDUAL: Entrega notes	ED. INFANTIL	TUTORES EI		Cada tutor o PT s'entrevista individualment amb totes les famílies per fer un anàlisi dels resultats del 1r trimestre. Les famílies signen un full d'assistència que s'arxiva al quadern de tutoria.
19/03/2026	ENTREGA NOTES		TUTORES EI		Cada tutor o PT s'entrevista individualment amb aquelles famílies que es considera necessari en la sessió de seguiment per fer un anàlisi dels resultats del 2n trimestre. Les famílies signen un full d'assistència que s'arxiva al quadern de tutoria.
Del 22/06 al 26/06	REUNIÓ INDIVIDUAL: Entrega notes		TUTORS/ES		Cada tutor o PT s'entrevista individualment amb totes les famílies per fer un anàlisi dels resultats del curs. Les famílies signen un full d'assistència que s'arxiva al quadern de tutoria.
DIA 19/12/2025	REUNIÓ INDIVIDUAL: Entrega notes	ED. PRIMÀRIA	TUTORS/ES EP		Cada tutor o PT s'entrevista individualment amb totes les famílies per fer un anàlisi dels resultats del 1r trimestre. Les famílies signen un full d'assistència que s'arxiva al quadern de tutoria.
20/03/2026	ENTREGA NOTES		TUTORS/ES EP		Cada tutor o PT s'entrevista individualment amb aquelles famílies que es considera necessari en la sessió de seguiment per fer un anàlisi dels resultats del 2n trimestre. Les famílies signen un full d'assistència que s'arxiva al quadern de tutoria.

Del 22/06 al 26/06	REUNIÓ INDIVIDUAL: Entrega notes		TUTORS/ES		Cada tutor o PT s'entrevista individualment amb totes les famílies per fer un anàlisi dels resultats del curs. Les famílies signen un full d'assistència que s'arxiva al quadern de tutoria.
06/12/2025	REUNIÓ INDIVIDUAL: Entrega notes	ESO	TUTORS/ES		Cada tutor o PT s'entrevista individualment amb totes les famílies per fer un anàlisi dels resultats del 1r trimestre. Les famílies signen un full d'assistència que s'arxiva al quadern de tutoria.
24/03/2026	REUNIÓ INDIVIDUAL: Entrega notes		TUTORS/ES		Cada tutor o PT s'entrevista individualment amb totes les famílies per fer un anàlisi dels resultats del 1r trimestre. Les famílies signen un full d'assistència que s'arxiva al quadern de tutoria.
22/06/2026	REUNIÓ INDIVIDUAL: Entrega notes	4t ESO	TUTORS/ES		Cada tutor o PT s'entrevista individualment amb aquelles famílies que es considera necessari en la sessió de seguiment per fer un anàlisi dels resultats del 2n trimestre. Les famílies signen un full d'assistència que s'arxiva al quadern de tutoria.
24/06/2026	REUNIÓ INDIVIDUAL: Entrega notes	1r, 2n i 3r d'ESO	TUTORS/ES		Cada tutor o PT s'entrevista individualment amb totes les famílies per fer un anàlisi dels resultats del curs. Les famílies signen un full d'assistència que s'arxiva al quadern de tutoria.

3.5 Pla específic de coordinació entre etapes

Amb l'objectiu de garantir una transició ordenada i segura entre les diferents etapes educatives, el centre aplica el **Pla específic de coordinació entre etapes**. Aquest pla té com a finalitat principal:

Facilitar el canvi d'etapa (Infantil → Primària i Primària → Secundària) reduint la incertesa i l'ansietat de l'alumnat i les famílies.

Millorar la comunicació entre equips docents, assegurant el traspàs d'informació rellevant sobre el perfil acadèmic, personal i social de cada alumne.

Impulsar la implicació de les famílies mitjançant reunions informatives i entrevistes individuals.

Planificar accions concretes com activitats de transició, visites a les noves aules, i trobades entre etapes.

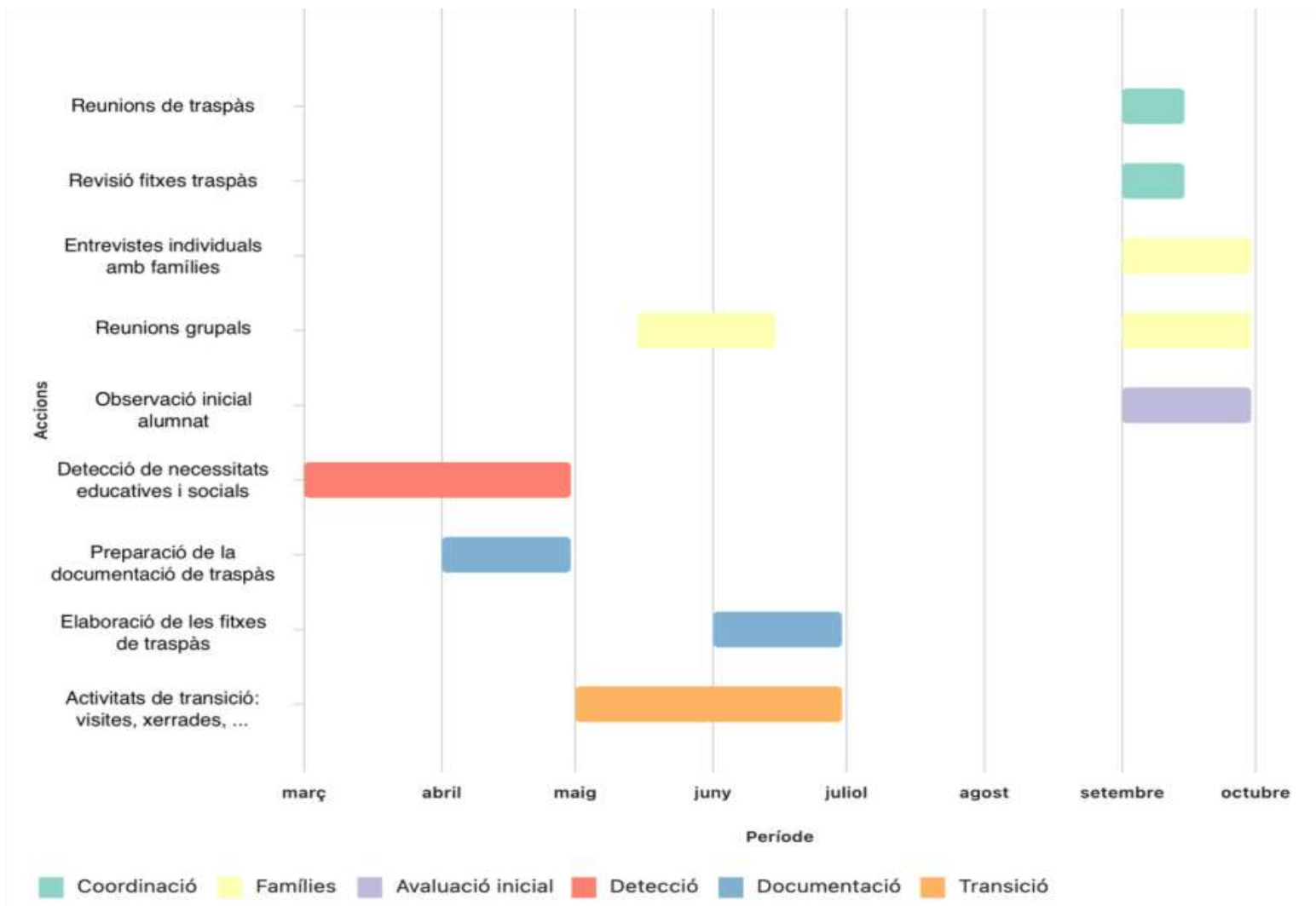
Establir instruments de recollida d'informació (fitxes estandarditzades, informes psicopedagògics, observacions sistemàtiques).

Organitzar un calendari d'actuacions que inclou detecció de necessitats (març-abril), activitats de transició (maig-juny), elaboració de fitxes (juny) i reunions de traspàs i amb famílies (setembre).

Avaluar el pla mitjançant indicadors clars (satisfacció de famílies, coordinació entre docents, adaptació de l'alumnat) i instruments com enquestes i informes.

Aquest pla és una eina estratègica per garantir la **continuitat educativa**, l'**atenció a la diversitat** i la **cohesió entre etapes**, contribuint a una experiència educativa més segura i inclusiva.

Temporalització de les diferents activitats previstes en el pla:



3.6 Acords sobre deures o tasques escolars per a la llar

A l'Educació Infantil: Només s'enviarà tasca per fer a la llar a 6è d'Educació Infantil. Durant el tercer trimestre els alumnes de 5 anys hauran de fer una fitxa setmanal a casa i l'hauran d'entregar a la tutora per a la seva correcció.

A l'Educació Primària: Amb la finalitat de promoure un equilibri adequat entre el temps escolar i la vida familiar, l'equip docent dels cicles d'Educació Primària establirà criteris comuns per a l'assignació de tasques per a casa. Aquesta coordinació té com a objectiu evitar la sobrecàrrega de l'alumnat i assegurar que les activitats proposades siguin coherents, significatives i respectuoses amb els ritmes individuals. Així mateix, es pretén facilitar l'organització familiar i fomentar un clima de col·laboració entre escola i família.

A l'Educació Secundària: Tot el professorat crearà un classroom per a cada assignatura que imparteixi. En ell anotarà tot el que es va explicant i manant, així com també hi podrà adjuntar tots aquells documents que consideri necessaris i útils per l'alumnat. Tant al classroom com al GESTIB el professorat publicarà les dates d'entrega de treballs, proves escrites, presentacions i totes aquelles situacions d'aprenentatge en les que els alumnes puguin ser qualificats. D'aquesta manera, tant els propis alumnes com les seves famílies estaran assabentades i podran col·laborar amb el col·legi en la preparació i realització de les situacions d'aprenentatge descrites anteriorment per part dels seus fills i filles.

3.7 Mesures per a l'optimització i l'aprofitament dels espais i recursos

Reserves d'espais: Per tal d'optimitzar l'utilització dels espais del centre, l'equip directiu elaborarà un horari d'aules i espais per tal de poder desenvolupar de la millor manera possible aquelles àrees que necessiten d'un espai específic, tals com Ed. Física, psicomotricitat, Música, Tecnologia, Plàstica o Laboratori. També es tindrà en compte les necessitats del professorat de suport (PT, AL, AD o professorat de suport) per tal d'assignar-los un espai el més adient possible per a por atendre a tot l'alumnat en les millors condicions possible.

Guardies de patis i espais EI

HORARI	DILLUNS	DIMARTS	DIMECRES	DIJOUS	DIVENDRES
de 11:10 a 11:40	Lourdes vera Lopez	M.Àngels Espejo Seguí	Marga Gost Fiol	Antonia Barceló Nigorra	Xisca Prohens Ginart
	Marga Gost Fiol	Antonia Barceló Nigorra	Encarna Montero	M.Àngels Espejo Seguí	Lourdes vera López
GUARDIA	Antonia Barcelo Nigorra	Marga Gost Fiol	M.Àngels Espejo Seguí	Lourdes Vera López	Encarna Montero

Guardies de patis i espais EP

HORARI	DILLUNS	DIMARTS	DIMECRES	DIJOUS	DIVENDRES
10:00 a 10:30	Cristina Barceló Cánovas	Joana Cifre Seguí	Joana Cifre Seguí	Cristina Barceló Cánovas	Pilar Rosselló
(ADALT)	Marga Villalonga Reinoso	Pilar Rosselló	Margarita Villalonga Reinoso	Mª Àngels Paniagua	Francisca Frontera Coll
GUARDIA	Pilar Rosselló	Francisca Frontera	Cristina Barceló Cánovas	Joana Cifre Seguí	Joan Toni Cuenca
10.00 a 10;30	Antonia Amengual Reus	Andrea	Jaume Bota	Antonia Amengual Reus	Andrea Domenech
	Francisca Frontera Coll	Joan Toni Cuenca	Xisca Sebastià	Xisca Sebastià	Mª Àngels Paniagua
(ABAIX)		Jaume Bota			
GUARDIA	Jaume Bota	Xisca Sebastià	Andrea Domenech	Marga Villalonga Reinoso	Antonia Amengual

Guardies de patis i espais ESO

HORARI	DILLUNS	DIMARTS	DIMECRES	DIJOUS	DIVENDRES
7:50h - 8:00h	Purificación Esteve Coll	Francesca Prohens Ginard	Marina Diéguez Sagreras	Antoni Miquel Lucas Vidal	Núria Gracia Gual
	David Sans Mayol	Lara Múgica Tomàs	Caterina Tortell Sureda	Jaume Terrassa Bosch	Carlos de Juan Valls
10:45-11:05	Mónica Martín Melero	Purificación Esteve Coll	Guillem Pou Juan	Antoni Miquel Lucas Vidal	Núria Gracia Gual
(Pati de baix)	Catalina Villalonga Navarro	David Sans Mayol	Marina Diéguez Sagreras	Daniel Valls Gradaille	Llúcia Llompart Nicolau
	(Purificación Esteve Coll)	(Caterina Tortell Sureda)	(Daniel Valls Gradaille)	(Caterina Tortell Sureda)	(Jaume Terrassa Bosch)
12:55-13:05	Caterina Tortell Sureda	Lara Múgica Tomàs	Margarita Sáez Quetglas	Caterina Tortell Sureda	Jaume Terrassa Bosch
(Pati de dalt)	Núria Gracia Gual	Antonio Calvó Juan	Carlos de Juan Valls	Lara Múgica Tomàs	Carlos de Juan Valls
	(Antoni Miquel Lucas Vidal)	(David Sans Mayol)	Jaume Terrassa Bosch	(David Sans Mayol)	(Llúcia Llompart Nicolau)

3.8 Ús de les instal·lacions més enllà de l'horari escolar

El centre educatiu està valorant la viabilitat d'implantar el programa *Nous Actius: competències digitals per a la infància*, amb la finalitat de promoure la formació en competències digitals bàsiques entre l'alumnat.

La implementació d'aquest programa es preveu en horari de 14:00 a 15:00 hores.

3.9 Elecció de la llengua al primer ensenyament

De conformitat amb el que preveu la Llei de Normalització Lingüística, l'article 135.1.c d'Educació de les Illes Balears, i l'Ordre del conseller d'Educació de 13 de setembre de 2010, la qual es regula el dret dels pares, les mares o els tutors legals, a elegir la llengua del primer ensenyament dels alumnes dels centres sostinguts amb fons públics de les Illes Balears, amb motiu d el procés de formalització de la matrícula, podran optar expressament a triar una llengua de primer ensenyament diferent de la prevista en el Projecte Lingüístic del Centre, sigui la catalana o la castellana, arbitrando el centre les mesures organitzatives i didàctiques per a la satisfacció d'aquest dret en el grup de referència de l'alumne. En tot cas, s'entendrà que les famílies que no exerceixin aquest dret opten perquè la llengua del primer ensenyament dels seus fills sigui la prevista pel centre en el seu Projecte Lingüístic.

En el cas del nostre centre les famílies han exercit el seu dret per rebre el primer ensenyament en llengua (catalana/castellana) i s'ha demanat:

	4t EI	5è EI	6è EI
Català (alumnes)	12	21	19
Castellà (alumnes)	0	0	0
Recursos addicionals	0	0	0

Al nostre centre totes les famílies d'educació infantil han triat el català com a llengua de primer ensenyament per als seus fills.

Les famílies valoren positivament el fet de que la primera llengua d'ensenyament sigui el català, mentre que la majoria d'elles el desconeixen, mentre que el castellà el tenen més al seu abast a l'edat dels seus fills.

) de la Llei
e 2004, per
primer
rs, les
ament per
c de
i

engua de
ístic.

nyament

TOTALS	
	52
	0
	0

le primer

el català pel fet que
entorn en què viuen.

4. Criteris pedagògics per a l'elaboració dels horaris del centre

4.1. De l'alumnat

La confecció dels horaris per al curs 2025-2026 s'ha dut a terme tenint en compte una anàlisi acurada de les necessitats pedagògiques, organitzatives i logístiques del centre. Els criteris que han guiat aquest procés han estat els següents:

Equilibri curricular: S'ha garantit una distribució equilibrada de les matèries al llarg de la setmana, afavorint la concentració i el rendiment de l'alumnat.

Coherència pedagògica: S'han prioritzat agrupacions horàries que afavoreixin la continuïtat didàctica i la coordinació entre departaments.

Optimització de recursos: L'assignació d'espais i professorat s'ha fet de manera eficient, tenint en compte les disponibilitats i especialitats.

Respecte als temps de descans: S'han establert franges de descans adequades per garantir el benestar físic i emocional de l'alumnat.

Inclusió i adaptabilitat: Els horaris contempnen les necessitats específiques de l'alumnat amb mesures d'atenció a la diversitat.

Compliment normatiu: S'han respectat les directrius establertes per la Coonselleria d'Educació pel que fa a càrregues lectives, optativitat i organització de l'horari escolar.

4.2. Del professorat

Educació Infantil i Primària: El professorat d'aquestes dues etapes en jornada completa al centre podrà disposar de dues hores lliures degut a que l'alumnat d'aquestes dues etapes del nostre centre fa 27 hores lectives. Aquestes dues hores, sempre que sigui possible seran un horabaixa.

Educació Secundària: L'horari del professorat que no ve a jornada completa i només fa al centre algunes hores, se li respectaran les seves peticions personals pel que fa a dies i hores, ja que en molts de casos, aquest professorat imparteix classes en un altre centre. L'horari del professorat en jornada completa o quasi completa s'intentarà ajustar el més possible de tal manera que, una vegada col·locades les hores complementàries, no quedin d'hores buides.

5. Pla per a l'avaluació, seguiment i valoració dels resultats acadèmics

5.1. Organització del Pla

El nostre centre concertat estableix un calendari d'avaluacions estructurat que permet fer un seguiment continuat i rigorós del procés d'aprenentatge de l'alumnat al llarg del curs escolar. Aquest calendari es divideix en quatre moments clau:

Avaluació inicial: Es duu a terme a l'inici del curs amb l'objectiu de conèixer la situació de partida de cada alumne. Aquesta avaluació té un caràcter diagnòstic i orientador, i serveix per identificar les necessitats educatives, ajustar les programacions i planificar les mesures d'atenció a la diversitat.

Primera sessió de seguiment: Se celebra aproximadament al final del primer trimestre. Permet valorar el progrés de l'alumnat en relació amb els objectius establerts, detectar possibles dificultats i aplicar les mesures de suport necessàries.

Segona sessió de seguiment: Té lloc durant el segon trimestre i continua la tasca de monitoratge del desenvolupament competencial de l'alumnat. Aquesta sessió facilita la revisió de les estratègies metodològiques i l'adaptació de les intervencions educatives.

Sessió d'avaluació final: Es realitza al final del curs i té com a finalitat valorar el grau d'assoliment dels objectius i competències previstes. Aquesta avaluació és integradora i contempla tant els resultats acadèmics com el desenvolupament personal i social de l'alumnat.

Aquest model d'avaluació contínua i formativa garanteix una visió global del procés educatiu i afavoreix la presa de decisions pedagògiques fonamentades, sempre amb

5.2. Calendari

Temporalització	Actuació (Av.Inicial, Seguiment, Final,...)	ABAST (curs, cicle, etapa, Centre)	Responsable	FET/NO FET	EVIDÈNCIES / OBSERVACIONS/ ACTES
29/09/2025	Avaluació Inicial	1r EP	Tutora 1r EP		Actes Avaluació
29/09/2025	Avaluació Inicial	5è EP	Tutor 5è EP		Actes Avaluació
30/09/2025	Avaluació Inicial	2n EP	Tutora 2n EP		Actes Avaluació
01/10/2025	Avaluació Inicial	6è EP	Tutora 6è EP		Actes Avaluació
02/10/2025	Avaluació Inicial	4t EP	Tutora 4t EP		Actes Avaluació
08/10/2025	Avaluació Inicial	3r EP	Tutora 3r EP		Actes Avaluació
09/12/2025	Sessió seguiment 1r Trimestre	4t EI	Tutora 4t EI		Actes Avaluació
09/12/2025	Sessió seguiment 1r Trimestre	5è EI	Tutora 5è EI		Actes Avaluació
10/12/2025	Sessió seguiment 1r Trimestre	6è EI	Tutora 6è EI		Actes Avaluació

11/12/2025	Sessió seguiment 1r Trimestre	1r EP	Tutora 1r EP		Actes Avaluació
12/12/2025	Sessió seguiment 1r Trimestre	2n EP	Tutora 2n EP		Actes Avaluació
15/12/2025	Sessió seguiment 1r Trimestre	3r EP	Tutora 3r EP		Actes Avaluació
16/12/2025	Sessió seguiment 1r Trimestre	4t EP	Tutora 4t EP		Actes Avaluació
16/12/2025	Sessió seguiment 1r Trimestre	5è EP	Tutor 5è EP		Actes Avaluació
17/12/2025	Sessió seguiment 1r Trimestre	6è EP	Tutora 6è EP		Actes Avaluació
11/03/2026	Sessió seguiment 2n Trimestre	4t EI	Tutora 4t EI		Actes Avaluació
11/03/2026	Sessió seguiment 2n Trimestre	5è EI	Tutora 5è EI		Actes Avaluació
12/03/2026	Sessió seguiment 2n Trimestre	6è EI	Tutora 6è EI		Actes Avaluació
13/03/2026	Sessió seguiment 2n Trimestre	1r EP	Tutora 1r EP		Actes Avaluació
13/03/2026	Sessió seguiment 2n Trimestre	2n EP	Tutora 2n EP		Actes Avaluació
16/03/2026	Sessió seguiment 2n Trimestre	3r EP	Tutora 3r EP		Actes Avaluació
16/03/2026	Sessió seguiment 2n Trimestre	4t EP	Tutora 4t EP		Actes Avaluació
17/03/2026	Sessió seguiment 2n Trimestre	5è EP	Tutor 5è EP		Actes Avaluació
17/03/2026	Sessió seguiment 2n Trimestre	6è EP	Tutora 6è EP		Actes Avaluació
18/06/2026	Avaluació Final	4t EI	Tutora 4t EI		Actes Avaluació
18/06/2026	Avaluació Final	5è EI	Tutora 5è EI		Actes Avaluació
19/03/2026	Avaluació Final	6è EI	Tutora 6è EI		Actes Avaluació
19/06/2026	Avaluació Final	1r EP	Tutora 1r EP		Actes Avaluació
23/06/2026	Avaluació Final	2n EP	Tutora 2n EP		Actes Avaluació
23/06/2026	Avaluació Final	3r EP	Tutora 3r EP		Actes Avaluació
24/06/2026	Avaluació Final	4t EP	Tutora 4t EP		Actes Avaluació
24/06/2026	Avaluació Final	5è EP	Tutor 5è EP		Actes Avaluació
24/06/2026	Avaluació Final	6è EP	Tutora 6è EP		Actes Avaluació
30/09/2025	Avaluació Inicial	ESO	Tutors/es		Actes Aval 2025-26
09/12/2025	Sessió seguiment 1r Trimestre	1r i 2n ESO	Tutors 1r i 2n ESO		
11/12/2025	Sessió seguiment 1r Trimestre	3r i 4t ESO	Tutors 3r i 4t ESO		
17/03/2026	Sessió seguiment 2n Trimestre	1r i 2n ESO	Tutors 1r i 2n ESO		
19/03/2026	Sessió seguiment 2n Trimestre	3r i 4t ESO	Tutors 3r i 4t ESO		
19/06/2026	Avaluació Final	4t ESO	Tutora 4t ESO		
23/06/2026	Avaluació Final	1r, 2n i 3r ESO	Tutors 1r, 2n i 3r ESO		

5.3. Calendari de traspàs d'informació a les famílies sobre el procés d'aprenentatge de l'alumnat

Temporalització(Data/Hora)	CURS/CICLE/ETAPA	LLOC/MITJÀ (Gestib)	Responsable	FET/NO FET	EVIDÈNCIES / OBSERVACIONS/ ACTES
10/10/2025	EP	GESTIB	TUTORS/ES		Visulaització dels resultats de l'avaluació inicial al GESTIB per part de les famílies.
17/12/2025	EI	REUNIÓ INDIVIDUAL	TUTORES		Cada tutor o PT s'entrevista individualment amb totes les famílies per fer un anàlisi dels resultats del 1r trimestre. Les famílies signen un full d'assistència que s'arxiva al quadern de tutoria.
19/12/2025	EP	REUNIÓ INDIVIDUAL	TUTORS/ES		Cada tutor o PT s'entrevista individualment amb totes les famílies per fer un anàlisi dels resultats del 1r trimestre. Les famílies signen un full d'assistència que s'arxiva al quadern de tutoria.
19/03/2026	EI	GESTIB	TUTORES		Visulaització dels resultats de l'avaluació del segon trimestre al GESTIB per part de les famílies.
20/03/2026	EP	GESTIB	TUTORS/ES		Visulaització dels resultats de l'avaluació del segon trimestre al GESTIB per part de les famílies.
23/06/2026	EI	REUNIÓ INDIVIDUAL	TUTORES		Cada tutor o PT s'entrevista individualment amb totes les famílies per fer un anàlisi dels resultats del 3r trimestre. Les famílies signen un full d'assistència que s'arxiva al quadern de tutoria.

22/06/2026	EP	REUNIÓ INDIVIDUAL	TUTORS/ES		Cada tutor o PT s'entrevista individualment amb totes les famílies per fer un anàlisi dels resultats del 3r trimestre. Les famílies signen un full d'assistència que s'arxiva al quadern de tutoria.
06/12/2025	ESO	Entrevista individual	TUTORS/ES		Cada tutor o PT s'entrevista individualment amb totes les famílies per fer un anàlisi dels resultats del 1r trimestre. Les famílies signen un full d'assistència que s'arxiva al quadern de tutoria.
24/03/2026	ESO	Entrevista individual i/o GESTIB	TUTORS/ES		Cada tutor o PT s'entrevista individualment amb totes les famílies per fer un anàlisi dels resultats del 1r trimestre. Les famílies signen un full d'assistència que s'arxiva al quadern de tutoria.
22/06/2026	ESO	Entrevista individual	TUTORS/ES		Cada tutor o PT s'entrevista individualment amb aquelles famílies que es considera necessari en la sessió de seguiment per fer un anàlisi dels resultats del 2n trimestre. Les famílies signen un full d'assistència que s'arxiva al quadern de tutoria.
24/06/2026	ESO	Entrevista individual	TUTORS/ES		Cada tutor o PT s'entrevista individualment amb totes les famílies per fer un anàlisi dels resultats del curs. Les famílies signen un full d'assistència que s'arxiva al quadern de tutoria.

6. Actuacions referides als projectes institucionals, concreció curricular, plans i programes del centre.

	PROJECTES / DOCUMENTS INSTITUCIONALS	ES PROPOSA REVISIÓ		ORGANITZACIÓ I TEMPORALITZACIÓ	RESPONSABLES	FET/NO FET	EVIDÈNCIES / OBSERVACIONS/ ACTES
		SÍ	NO				
1	Projecte Educatiu de Centre	X		2n Trimestre	Direcció Titular		
2	Concreció Curricular	X		Octubre 2025	Professorat		
3	Projecte Lingüístic de Centre	X		1r trimestre	Equip Directiu		
4	Pla de Convivència	X		1r trimestre	Equip Directiu		
5	Pla d'Atenció a la Diversitat	X		2n trimestre	EOSA/Equip Directiu		
6	Pla d'Orientació i Acció Tutorial	X		1r trimestre	Equip Directiu		
7	Reglament de Règim Intern (RRI)	X		2n Trimestre	FECIB		
8	Pla d'igualtat i coeducació	X		1r trimestre	Equip Directiu		

9	Pla Digitalital de Centre (PDC)	X		1r trimestre	TIC		
10	Pla de traspàs entre etapes	X		1r trimestre	Equip Directiu		
11	PALIC	X		1r trimestre	Equip Directiu		
12	Pla de foment a la lectura	X		1r trimestre	Equip Directiu		

7. Pla anual de l'equip d'orientació i suport a l'aprenentatge

Temporalització(Dat a/Hora)	Accions previstes/ Esdeveniments	ABAST (Departament, Entitats externes,...)	Responsable	DIMENSIÓ I PERFIL DE SORTIDA (si cal)	FET/NO FET	EVIDÈNCIES / OBSERVACIONS/ ACTES
Setembre	Reunió inicial orientadora i tutors per avaluar les necessitats dels alumnes.	EOSA i tutor/a corresponent.	EOSA i tutors	D. ESPIRITUAL D. ÈTICO-MORAL		
Quinzenalment	Reunió EOSA per detectar, donar resposta o fer seguiment a les necessitats educatives de l'alumnat.	EOSA	EOSA	D. ESPIRITUAL. D. ÈTICO-MORAL		
1r Trimestre	Avaluació conjunta (BADY-G) de l'alumnat de 6è EI, 2n, 4t i 6è EP i 2n ESO per detectar necessitats que hagin passat desapercbudes.	Orientadora/PT	Orientadora/PT	D. ESPIRITUAL D. ÈTICO-MORAL		
1r Trimestre	Avaluació del clima de l'aula (sociogrames) de l'alumnat d'ESO per a la prevenció de conflictes.	Orientadora ESO/tutors	Orientadora ESO/tutors	D. CONVIVÈNCIA: 1 D. EMOCIONAL: 2		
Mensualment	Reunió EOSA amb PSC (Ed. Infantil i Ed. Primària).	EOSA i PSC	EOSA i PSC	D. ESPIRITUAL D. ÈTICO-MORAL		
Trimestralment o quan sigui necessari	Seguiment dels alumnes NESE i d'altres que es consideri necessari i mantenir el GESTIB actualitzat.	EOSA/orientadora/tutors	EOSA/orientadora/tutors	D. ESPIRITUAL D. ÈTICO-MORAL		

Al llarg del curs	Coordinació i assessorament amb els serveis externs dels alumnes NESE.	Serveis externs: FUNDACIÓ NEMO, ASPAS, Socials, IBSMIA, Es Blanquer, Joan XXIII.	EOSA/Tutors/professorat	D. ESPIRITUAL D. ÈTICO-MORAL		
Quinzenalment	Seguiment de l'alumnat d'educació compartida (ALTER).	EOSA/Serveis Socials/Direcció General de Menors	Orientadora ESO	D. ESPIRITUAL D. ÈTICO-MORAL		
Tercer trimestre	Revisió i actualització de l'avaluació psicopedagògica de l'alumnat quan canvia d'etapa o de centre, i mantenir actualitzat el GESTIB.	Orientadora/PT	Orientadora/PT			
Segon i tercer trimestre	Coordinació amb ESMENT, entre altres entitats, per fer una orientació postobligatòria dels alumnes NEE.	Orientadora ESO/Tècnica ESMENT/família	Orientadora ESO/Tècnica ESMENT/família	D. ESPIRITUAL D. ÈTICO-MORAL		
Tercer trimestre	Xerrada als alumnes de 6è EP per a l'elecció de les optatives de 1r d'ESO	Orientadora ESO/Tutora 6èEP/famílies/professors ESO de les optatives	Orientadora ESO i tutora 6è EP	D.ESPIRITUAL. 4		
Tercer trimestre	Xerrada als alumnes de 3rESO per a l'elecció de les optatives de 4t d'ESO d'ESO	Orientadora ESO/Tutor 3rESO/famílies/professors ESO de les optatives	Orientadora ESO i tutor 3r ESO	D. ESPIRITUAL: 4 D. EMOCIONAL: 5 D. SENTIC CRÍTIC: 2		
Al llarg del curs	Xerrades als alumnes de 4t ESO per a l'orientació cap estudis postobligatoris.	Orientadora ESO/Tutora 4t ESO	Orientadora ESO i tutora de 4t ESO	D. ESPIRITUAL: 4 D. ÈTICO-MORAL:5,6 D.SENTIT CRÍTIC:1		
Segon trimestre	Xerrada per part de la tècnica de la UIB als alumnes de 4t ESO per a l'orientació cap estudis postobligatoris.	Orientadora ESO/Tutora 4t ESO	Orientadora ESO i tècnica UIB	D. ESPIRITUAL: 4 D. ÈTICO-MORAL:5,6 D.SENTIT CRÍTIC:1		

Segon trimestre	Visita a l'Escola d'Hosteleria amb els alumnes de 4t ESO per a l'orientació cap estudis postobligatoris.	Orientadora ESO	Orientadora ESO	D. ESPIRITUAL: 4 D. ÈTICO-MORAL:5,6 D.SENTIT CRÍTIC:1		
Segon trimestre	Visita a la Fira de la Formació Professional amb els alumnes de 4t ESO per a l'orientació cap estudis postobligatoris.	Orientadora ESO	Orientadora ESO	D. ESPIRITUAL: 4 D. ÈTICO-MORAL:5,6 D.SENTIT CRÍTIC:1		

8. Programació anual de les activitats

8.1. Activitats complementàries (tallers, diades, celebracions, sortides escolars...)

Temporalització (Data/Hora)	ACTIVITAT	ACCIONS PREVISTES/ MESURES PER A LA SEVA CONSECUCIÓ	ABAST (Curs/Cicle/Curs/Centre)	Identificador de la dimensió i perfil de sortida	Concreció del perfil de sortida per a l'activitat	Resultat	EVIDÈNCIES I/O OBSERVACIONS
10/10/2025	Visita a la Seu i a l'Almudaina	Treballar a Geografia i història la història d'aquest dos edificis emblemàtics. Elaboració per part dels alumnes d'un treball de camp.	Tots els cursos d'ESO	EM01 - EM03 - EM08	Fomentar el pensament crític i la reflexió sobre el passat i el seu impacte en el present.		
15/10/2025	Sortira al Parlament i ruta per la ciutat.	Treballar a Coneixement del medi el funcionament del parlament. Elaboració per part dels alumnes d'una ruta cultural per Palma.	5è i 6è EP	EM05-EM06	Aprendre a estimar el patrimoni cultural que tenim i ser conscients de la sort de poder-ne gaudir.		
05/11/2025	Teatre: Belcebú	Una obra de teatre i un taller interactiu al voltant de l'assetjament escolar i la salut mental.	1r ESO	EM02, EM05, EM06	SENSIBILITZAR sobre les diferents formes d'assetjament. PROMOURE el respecte i la convivència escolar. POTENCIAR habilitats de comunicació, resolució de conflictes, maneig d'emocions i presa de decisions. DIÀLEG obert sobre l'assetjament escolar en el taller posterior creant un espai segur per als estudiants.		
26/11/2025	Finca S´Illa (Marratxi)	Conèixer i connectar als alumnes amb la naturelana.	1r i 2n EP	EM03 - EM04-EM05	Aprendre a conèixer i estimar el món rural.		
10/12/2025	Granja escola Es Molí de'n Bea	Treballar a classe animals de granja i productes de hortet.	Tots els cursos EI	EM01- EM0 2	Als alumnes els hi agrada molt la visita a la granja escola de Sa Pobla, resulta un dia molt engrescador pels alumnes.		
15/01/2026	S´Albufera	Fomentar el respecte i la curiositat pel patrimoni local.	Tutors 3r i 4t EP	EM01 - EM02 - EM04	La visita al Parc Natural de l'Albufera contribueix al desenvolupament integral de l'alumnat, afavorint l'adquisició de competències clau en un entorn significatiu i vivencial. Aquesta activitat fomenta la consciència ambiental, la curiositat científica, la convivència i el respecte pel patrimoni natural i cultural.		

05/03/2026	Fresopoli (LLucmajor)	Conèixer i connectar als alumnes	1r i 2n EP	EM03- EMO1 - EMO2	La visita a la granja escola Fresopolis ofereix a l'alumnat una experiència vivencial i significativa en contacte directe amb la natura. A través de l'observació, la manipulació i la participació activa, es promouen aprenentatges relacionats amb el medi natural, la sostenibilitat i la cultura rural, contribuint al desenvolupament de diverses competències clau.		
30/03/2026	Visita a l'Albufera i activitats esportives a la platja	Conèixer el patrimoni natural més significatiu de Mallorca a través de la seva visita i l'elaboració d'una memòria de la sortida.	Tots els cursos d'ESO	EM04, EMO5, EMO7	Aprendre a estimar el patrimoni natural que tenen i ser conscients de la sort que tenen de poder-ne gaudir.		
31/03/2026	Cinema Espiritual	Treballar els valors ètics i morals a partir del setè art.	Tots els cursos d'ESO	EM02 EMO7	Reflexionar sobre diferents aspectes de l'existència personal i les relacions amb els altres des d'una perspectiva holística.		
01/04/2026	Ermita Llubí	Desenvolupar habilitats socials a través de la convivència i el treball en grup.	Tots els cursos d'EP	EM01-EM04-EM07	Fomentar el companyerisme i la convivència entre els alumnes de tots els cursos.Gaudir d'un dia a la natura en un entorn segur i tranquil. Promoure el respecte pel medi ambient. Afavorir la participació en jocs i activitats.		
01/04/2026	Jornades Esportives	L'esport com a vector de convivència i col·laboració humana.	Tots els cursos d'ESO	EM01 EMO3	Aprendre a estimar el propi cos i ser conscients de la sort que tenen de poder-ne gaudir.		
05/06/2026	Castell de Bellver	Coneixer aspectes de la història i cultura de Mallorca	Tots els cursos EI	EM03	Aprende el patrimoni de Mallorca i gaudir de convivència en comú.		
18/06/2026	Platja	Fomentar la convivència i el respecteentre igualsen un entor diferent al de l'aula. Gaudir d'una jornada lúdica en contacte amb la natura. Pro oure actituts responsables envers i la seguretat personal. medi ambient	Tots els cursos d'EP	EM01-EM02-EM04-EM05-EM06-EM08	Fomentar el companyerisme i la convivència entre els alumnes de tots els cursos.Gaudir d'un dia a la natura en un entorn segur i tranquil. Promoure el respecte pel medi ambient. Afavorir la participació en jocs i activitats.		
18/06/2026	Parc Aquàtic	Fomentar l'oci i convivència entre la comunitat educativa.	Tots els cursos d'ESO	EM01, EMO5	Foment de les relacions humanes a partir d'activitats d'oci de contacte amb la natura.		
18/06/2026	Platja	Fomentar l'oci i convivència entre la comunitat educativa.	Tots els cursos d'ESO		Foment de les relacions humanes a partir d'activitats d'oci de contacte amb la natura.		

A confirmar	Dilo Farm (Inca)	Activar l'aprenentatge intuïtiu i potenciar l'autonomia	1r i 2n EP	EMO1 - EMO3 - EMO5	Apropar l'alumne al món rural i als animals de granja. Fomentar el respecte i el per la natura i els éssers vius.		
Desembre	Visita Nadal a Ciutat	Conèixer i valorar les tradicions culturals i socials de Palma durant l'època nadalenca.	3r i 4t EP		Conèixer i valorar les tradicions culturals i socials de Palma durant l'època nadalenca. Fomentar el respecte i la curiositat per patrimoni local. Desenvolupar habilitats socials a través de la convivència i el treball en grup.		

8.2. Activitats extraescolars i serveis educatius

SERVEIS	HORARI	PREU	Mitjana usuaris	Avaluació
Guarderia matineria	De 08:00 a 09:00	2 Euros/hora	5 alumnes	
Menjador	De dilluns a dijous de 13:00 a 15:00. Divendres de 13:00 a 16:00.	8 euros tot el mes. 8'50 euros dies solts	80 alumnes	
Assegurança escolar	NP	16,50 €/anual	306 alumnes	

9. Concreció anual del pla de formació del centre.

Títol de la formació	Entitat organitzadora	Destinataris	Temporalització	Durada	Avaluació
Trencar el Silenci	FECIB i Ed. Baula	Tutors/es	09/09/2026	1 hora	
DUNA	FECIB	Tutores i mestres de religió d'Ed. Infantil	16/09/2025	1,5 hores	
Competència Religiosa	FECIB	Mestres de religió d'EP	16/09/2025	1,5 hores	
Nouvinguts FECIB	FECIB	Formació FECIB nouvinguts	25/09/2025	4 hores	
Nouvinguts FECIB- Germanes de la Caritat	FECIB	Formació FECIB nouvinguts	18/10/2025	4 hores	
Estabilitat emocional i salut mental docent	FECIB	Personal docent de les tres etapes	Gener 2026	8 hores	
Prevenió i sensibilització en matèria de violència i assetjament laboral	QUIRON	Personal docent de les tres etapes	del 21/11/25 al 5/12/25	3 hores	
Sensibilització en matèria d'igualtat personal en la plantilla	QUIRON	Personal docent de les tres etapes	del 9/12/25 al 24/12/25	4 hores	
Microsoft (2a part)	FECIB	Personal docent de les tres etapes	Març 2026	8 hores	

10. ANNEXES

ANNEX 1: Concreció Anual del Projecte Lingüístic

Objectius	Indicadors	Activitats	Responsables	Rúbrica d'avaluació
Garantir la competència comunicativa en català, castellà i anglès	Resultats acadèmics en llengües / ús funcional oral i escrit	Tallers de llengua, activitats orals, projectes interdisciplinaris	Equips docents de llengües / Coordinació lingüística	Inicial, En procés, Assolit, Avançat
Fomentar l'ús del català com a llengua vehicular	Presència del català en activitats, materials i comunicació institucional	Revisió de materials, senyalització, activitats en català	Equip directiu / Docents / Comissió lingüística	Inicial, En procés, Assolit, Avançat
Afavorir la inclusió lingüística de l'alumnat nouvingut	Nombre d'adaptacions lingüístiques / Participació en activitats	Plans d'acollida, suport lingüístic, activitats de convivència	Docents d'acollida / Especialistes / Coordinació	Inicial, En procés, Assolit, Avançat
Promoure el respecte per la diversitat lingüística i cultural	Valoració de les famílies / Activitats interculturals	Jornades culturals, tallers de llengües, exposicions	Comissió de convivència / Docents / Famílies	Inicial, En procés, Assolit, Avançat
Establir mecanismes de seguiment i avaluació del PLC	Revisió anual / Indicadors / Informes / Valoració del professorat	Enquestes, reunions, portafolis, informes de seguiment	Comissió lingüística / Equip directiu	Inicial, En procés, Assolit, Avançat

ANNEX 2: Concreció Anual del PALIC

Objectius	Indicadors	Activitats	Responsables	Rúbrica d'avaluació
Facilitar l'adquisició de la competència comunicativa en català (i castellà si escau)	Nivell de comprensió i expressió oral/escrita en català	Tallers de llengua, suport individualitzat, activitats funcionals	Professorat PALIC, tutors/es, orientació	Inicial, En procés, Assolit, Avançat
Introduir vocabulari bàsic i científic de les àrees troncal	Ús correcte del vocabulari en activitats escolars	Sessions específiques de vocabulari, materials visuals, jocs didàctics	Docents de PALIC, especialistes de suport	Inicial, En procés, Assolit, Avançat
Donar a conèixer la cultura i història de les Illes Balears	Participació en activitats culturals i coneixement bàsic	Tallers interculturals, sortides escolars, activitats temàtiques	Professorat PALIC, comissió cultural	Inicial, En procés, Assolit, Avançat
Promoure la inclusió educativa i social de l'alumnat nouvingut	Integració al grup de referència, participació activa	Pla de transició, activitats cooperatives, seguiment emocional	Tutors/es, orientació, professorat PALIC	Inicial, En procés, Assolit, Avançat
Coordinar amb serveis externs per a l'atenció integral	Nombre d'intervencions externes i reunions de seguiment	Derivacions, reunions amb serveis socials i ONG, protocols	Equip directiu, orientació, coordinador/a PALIC	Inicial, En procés, Assolit, Avançat

ANNEX 3: Concreció Anual del Pla de Foment de la Lectura

Objectius	Indicadors	Activitats	Responsables	Rúbrica d'avaluació
-----------	------------	------------	--------------	---------------------

Desenvolupar la competència lectora i escriptora de tot l'alumnat.	Resultats en proves de comprensió lectora, evolució en rúbriques.	30 minuts diaris de lectura, tallers de lectura expressiva, lectura en parelles.	Equip docent, coordinació pedagògica, suport NESE.	Inicial, En procés, Assolit, Avançat (fluïdesa i comprensió lectora).
Fomentar el gust per la lectura com a activitat plaent i cultural.	Participació en clubs de lectura, recomanacions visuals, enquestes de motivació.	Clubs de lectura, tertúlies dialògiques, maletes lectores, setmanes culturals.	Docents dinamitzadors, biblioteca escolar, famílies.	Inicial, En procés, Assolit, Avançat (hàbit lector i motivació).
Utilitzar la lectura com a instrument d'aprenentatge transversal.	Ús de lectura en àrees no lingüístiques, rúbriques de comprensió funcional.	Lectura guiada en ciències, matemàtiques, projectes interdisciplinaris.	Docents de totes les àrees, coordinació pedagògica.	Inicial, En procés, Assolit, Avançat (estratègies de comprensió).
Garantir l'accessibilitat universal a la lectura.	Ús de materials adaptats, participació d'alumnat NESE i nouvingut.	Lectura multimodal, suport individualitzat, recursos visuals i digitals.	PT, AL, docents d'aula, orientació.	Inicial, En procés, Assolit, Avançat (adaptació i inclusió).
Potenciar l'ús de la biblioteca escolar com a centre de recursos.	Nombre de préstecs, activitats dinamitzadores, ús per part de docents.	Exposicions temàtiques, clubs de lectura, recomanacions, itinerari lector.	Responsable de biblioteca, equip docent.	Inicial, En procés, Assolit, Avançat (ús i dinamització).

ANNEX 4: Concreció Anual del POAT

Objectius	Indicadors	Activitats	Responsables	Rúbrica d'avaluació
Orientar l'alumnat en el seu desenvolupament personal, acadèmic i social.	Participació en activitats d'orientació, millora en l'autoestima i presa de decisions.	Tallers d'autoconeixement, gestió emocional, orientació acadèmica i professional.	Tutors/es, orientador/a, equip docent.	Inicial / En procés / Assolit / Avançat
Promoure la inclusió i la convivència positiva.	Reducció de conflictes, augment de la participació i respecte entre iguals.	Dinàmiques de grup, protocols d'acollida, activitats de cohesió.	Tutors/es, comissió de convivència, orientador/a.	Inicial / En procés / Assolit / Avançat
Coordinar les actuacions educatives per atendre la diversitat.	Nombre de PI/PAP elaborats, reunions de coordinació, seguiment de NESE.	Reunions mensuals, elaboració de plans individualitzats, seguiment d'alumnat.	Tutors/es, orientador/a, PT/AL, equip directiu.	Inicial / En procés / Assolit / Avançat
Implicar les famílies i serveis externs en el procés educatiu.	Nombre d'entrevistes, tallers familiars, derivacions i coordinació externa.	Entrevistes, tallers formatius, reunions amb serveis socials i sanitaris.	Tutors/es, orientador/a, equip directiu, serveis externs.	Inicial / En procés / Assolit / Avançat

ANNEX 5: Concreció Anual del Pla de Convivència

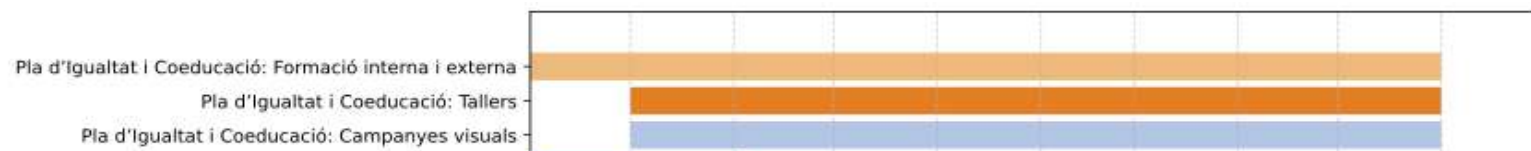
Objectius	Indicadors	Activitats	Responsables	Rúbrica d'avaluació
Fomentar la inclusió i la cohesió social	Participació intercultural, integració de nouvinguts, valoració de la diversitat	Jornades interculturals, tallers d'acollida, activitats cooperatives	Equip docent, comissió de convivència, orientació	Inicial / En procés / Assolit / Avançat

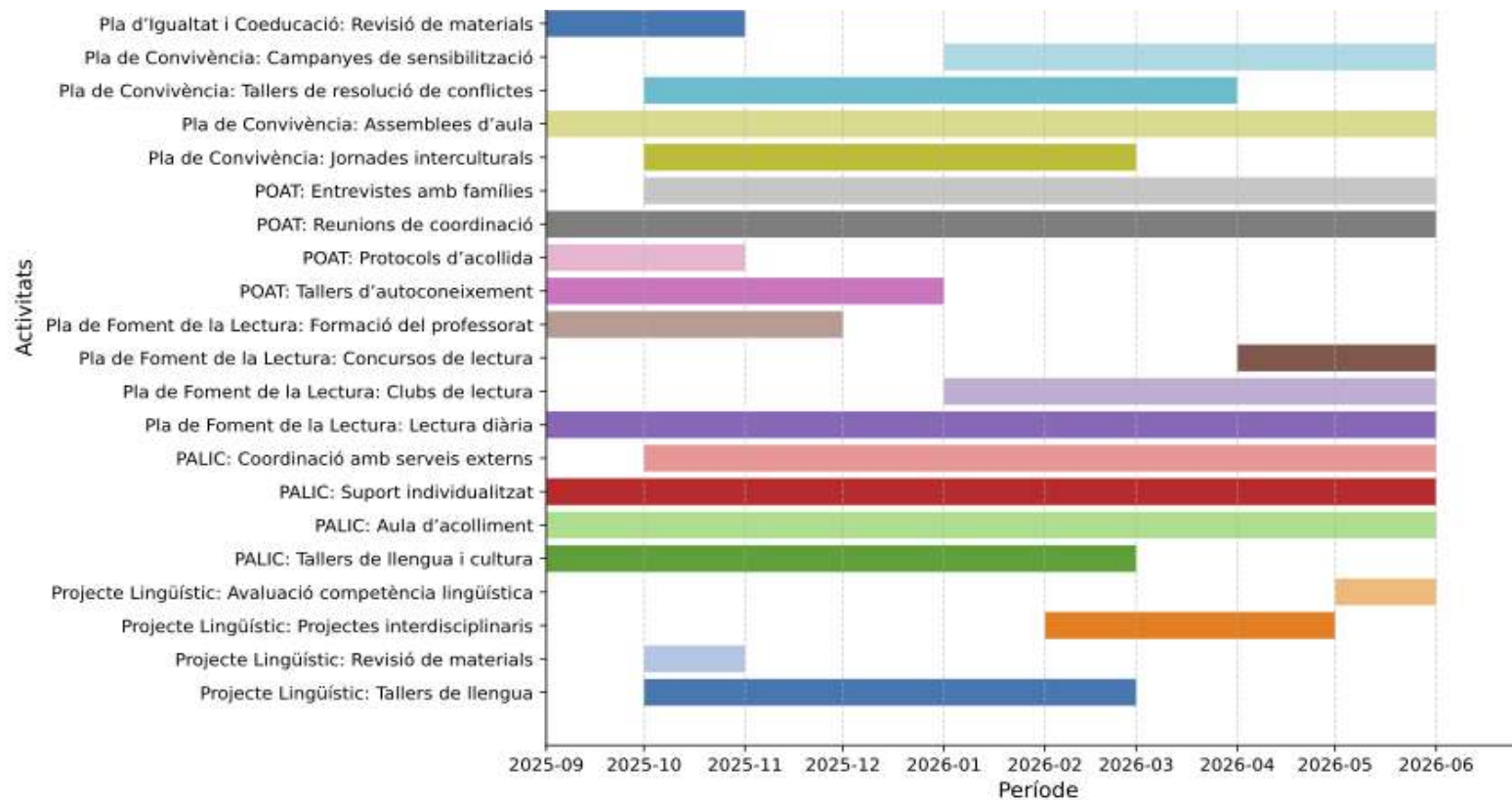
Impulsar la participació activa de la comunitat educativa	Nombre d'activitats amb famílies, implicació en comissions, assistència a reunions	Assemblees d'aula, consell d'alumnes, tallers amb famílies	Tutors/es, famílies, alumnat, equip directiu	Inicial / En procés / Assolit / Avançat
Prevenir i gestionar els conflictes de manera positiva	Conflictes resolts, aplicació de mediació, reducció d'incidències	Tallers de resolució de conflictes, cercles de diàleg, mediació escolar	Orientació, tutors/es, comissió de convivència	Inicial / En procés / Assolit / Avançat
Promoure el respecte i la convivència inclusiva	Actituds respectuoses, reducció de conductes discriminatòries, clima positiu	Campanyes de sensibilització, activitats de tutoria, protocols d'actuació	Equip docent, referents de coeducació i inclusió	Inicial / En procés / Assolit / Avançat
Coordinar les accions amb altres plans del centre	Nombre d'accions coordinades, coherència entre documents, reunions interplans	Reunions de coordinació, seguiment conjunt, integració en la PGA	Equip directiu, comissions de plans, coordinadors/es	Inicial / En procés / Assolit / Avançat

ANNEX 6: Concreció Anual del Pla d'Igualtat i Coeducació

Objectius	Indicadors	Activitats	Responsables	Rúbrica d'avaluació
Integrar la perspectiva de gènere en la pràctica docent	Nombre de materials revisats i adaptats; presència de referents diversos	Revisió de materials didàctics; adaptació del llenguatge institucional; inclusió de referents femenins i LGTBI+	Professorat; Coordinació pedagògica; Equip directiu	Inicial / En procés / Assolit / Avançat
Sensibilitzar la comunitat educativa en valors d'igualtat	Participació en activitats del 25N, 8M, 28J; valoració positiva en enquestes	Campanyes visuals; tallers; exposicions; xerrades amb entitats	Comissió d'igualtat; Equip docent; Entitats externes	Inicial / En procés / Assolit / Avançat
Prevenir i actuar davant situacions de violència o discriminació	Aplicació del protocol; nombre de casos detectats i seguits	Difusió del protocol; creació d'espais de confiança; coordinació amb serveis externs	Equip directiu; Orientació; Coordinador/a d'igualtat	Inicial / En procés / Assolit / Avançat
Formar la comunitat educativa en coeducació	Nombre de sessions formatives; grau de satisfacció; aplicació a l'aula	Formació interna; tallers per a famílies; participació en formació externa	Comissió d'igualtat; Coordinació pedagògica; Famílies	Inicial / En procés / Assolit / Avançat
Fomentar la participació activa i corresponsabilitat	Nombre de projectes liderats per alumnat; implicació en comissions	Creació de comissió d'igualtat; projectes d'alumnat; inclusió en activitats extraescolars	Alumnat; Equip docent; Coordinació d'activitats	Inicial / En procés / Assolit / Avançat

ANNEX 7: Temporalització de les activitats dels diferents plans pel curs 2025-26





ANNEX 8: Programacions didàctiques 2025-26

Les programacions didàctiques que s'adjunten en aquest annex han estat elaborades pel professorat del centre, corresponent a les etapes d'Educació Infantil, Educació Primària i Educació Secundària Obligatòria. Aquestes programacions constitueixen una eina fonamental per garantir la coherència pedagògica, la planificació sistemàtica i l'adaptació curricular a les necessitats reals de l'alumnat.

Cada programació ha estat dissenyada tenint en compte els criteris establerts pel currículum vigent, les competències clau, els sabers bàsics, les dimensions PEDIC, i les mesures d'atenció a la diversitat. A més, s'han incorporat estratègies metodològiques innovadores, activitats significatives i mecanismes d'avaluació formativa i competencial.

Aquest treball col·laboratiu entre docents reflecteix el compromís del centre amb una educació de qualitat, inclusiva i contextualitzada, que respon als reptes actuals i a les característiques socioculturals del nostre alumnat.

Les programacions s'organitzen per unitats didàctiques o situacions d'aprenentatge, amb una estructura clara que facilita la seva aplicació a l'aula i el seguiment per part de l'equip docent i de coordinació pedagògica.

Enllaç a les programacions didàctiques 2025-26: [PROGRAMACIONS DIDÀCTIQUES CURS 2025-26](#)